

## UŽIVATELSKÝ MANUÁL



### Obsah balení



WIFI univerzální ovladač



Napájecí adaptér



USB kabel

Kontrolka ,oranžová'



Kontrolka Wi-Fi ,modrá'

Čelní pohled

Micro USB

reset



Micro-Port

Pohl. zprava



Děkujeme, že jste si v našem e-shopu [www.smart-switch.cz](http://www.smart-switch.cz) zakoupili zařízení BroadLink. Tato chytrá zařízení jsou určena k ovládání elektrických spotřebičů vzdáleně přes internet pomocí mobilních aplikací BroadLink e-Control (v češtině) nebo BroadLink Intelligent Home Center (IHC) (v angličtině). Obě aplikace fungují na Android i iOS a jsou zdarma ke stažení v Obchod Play/Apple store. Používání aplikací je také zdarma. Zařízení BroadLink využívají cloudový systém pro zabezpečené připojení na internet a ovládání pomocí dvou uvedených mobilních aplikací, a to odkudkoliv na světě.

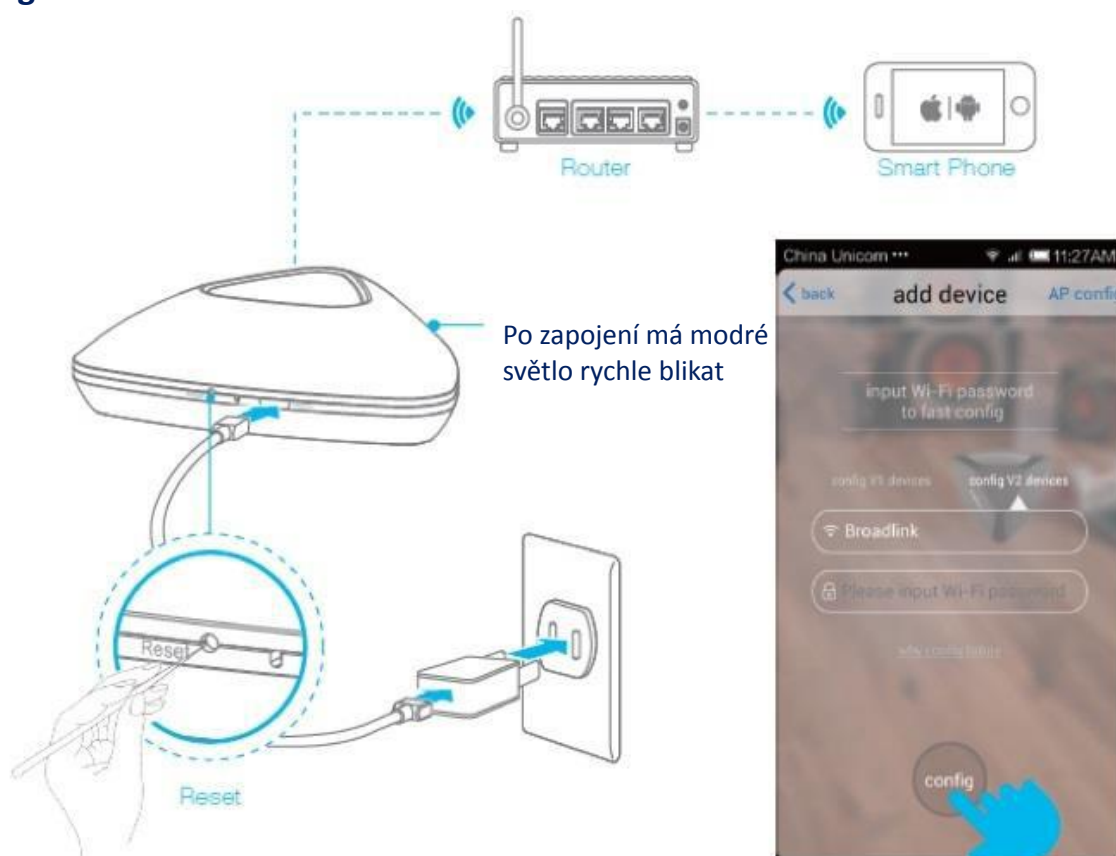
Instalace je velmi intuitivní a snadná. Stačí několik kroků:

1. Stáhněte si do Vašeho smartphone aplikaci BroadLink e-Control nebo IHC. Aplikace vyžaduje registraci pomocí emailové adresy. Aplikaci je po instalaci možno přepnout do češtiny.
2. Ujistěte se, že je Váš smartphone připojen na 2,4 GHz wi-fi a že zařízení BroadLink se fyzicky nachází v dosahu stejné Wi-Fi sítě jako smartphone.
3. Přepněte zařízení BroadLink do konfiguračního režimu. Tento režim je automaticky zapnut po prvním zapnutí přístroje. Chcete-li ho vyvolat později, dlouze stiskněte tlačítko na zařízení (toto tlačítko slouží zároveň jako ON/OFF tlačítko i jako Reset – krátký stisk je pro zapnutí a vypnutí, 6s dlouhý stisk je pro reset). V konfiguračním režimu dioda rychle nepřetržitě bliká. Zařízení je nyní čeká na nastavení, je připraveno se učit. Otevřete aplikaci, klepněte na ikonu "+" v pravém horním rohu a vyberte možnost "Přidat zařízení". Aplikace vás přenesou na stránku výběru wi-fi. Zařízení BroadLink si samo vyhledá dostupné wi-fi sítě, Vy pouze vyberete tu Vaši a zadáte heslo k jejímu připojení. Potvrďte kliknutím na „Konfigurovat“. Když dioda přestane blikat, znamená to, že zařízení je úspěšně nakonfigurováno. Zařízení BroadLink se zároveň zobrazí v aplikaci v seznamu zařízení, která nyní používáte a můžete přes aplikaci ovládat. Zařízení si v aplikaci můžete pro přehlednost libovolně přejmenovat.

## Aplikace ke stažení

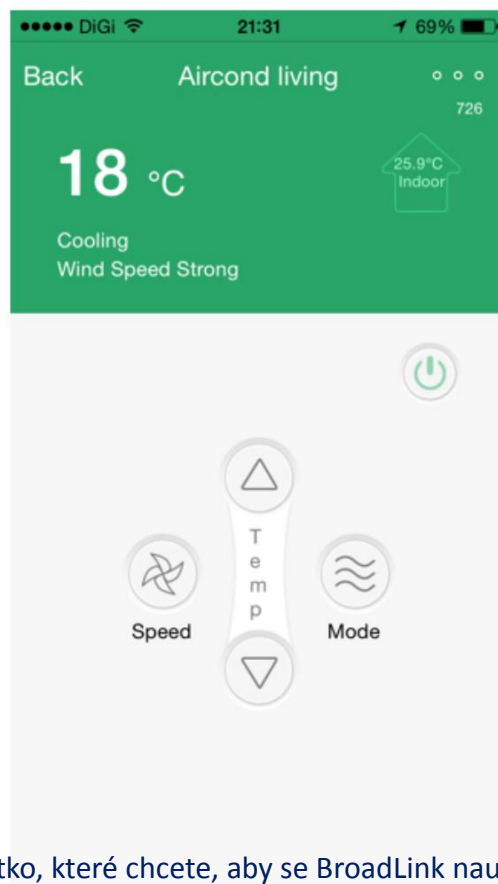
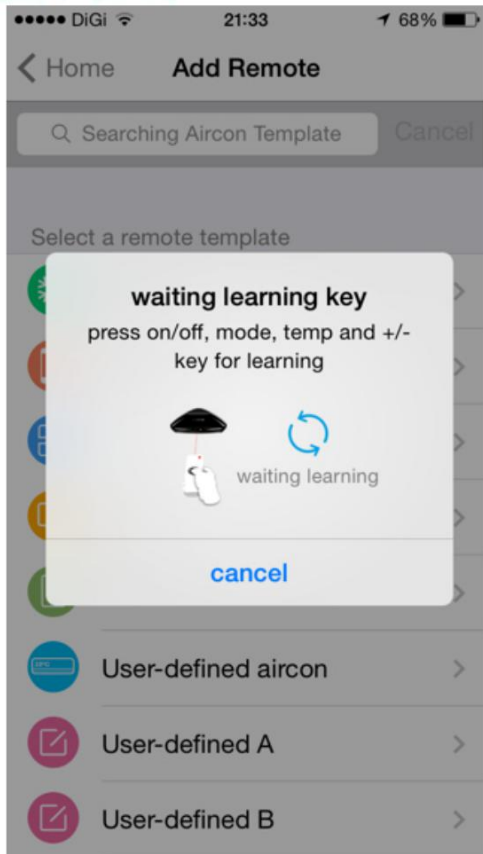
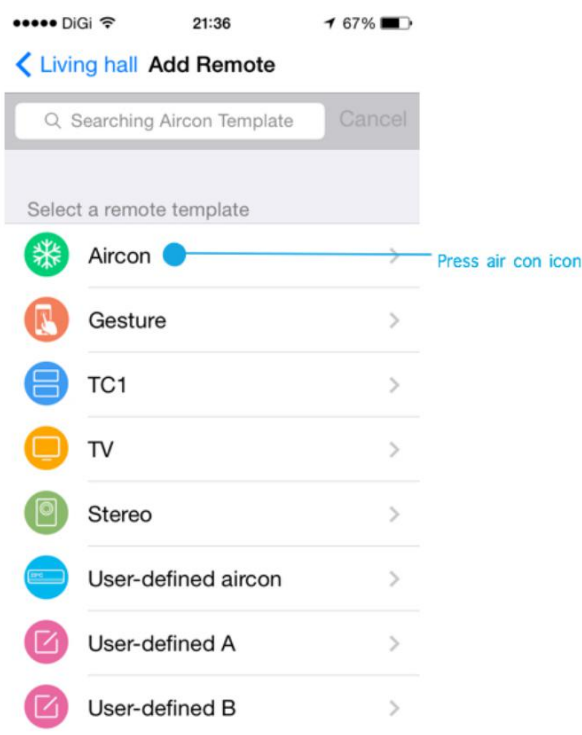


## Konfigurace



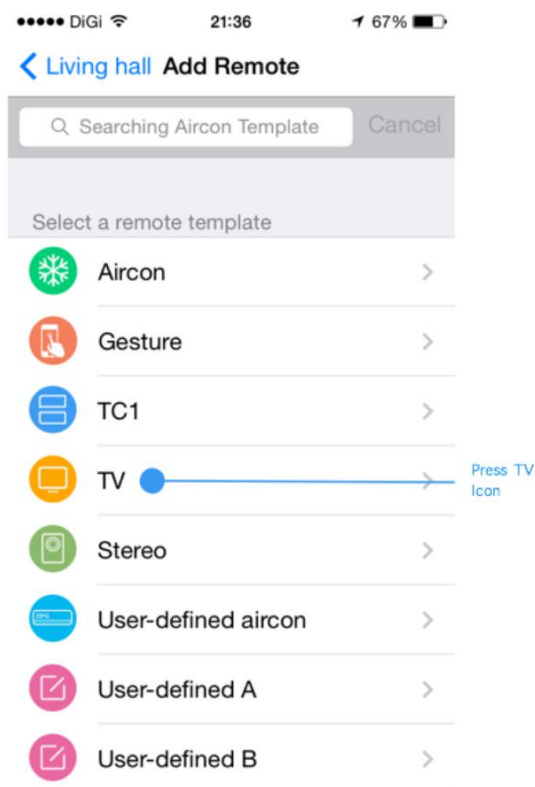
- ⌚ Zapojte napájení RM-PRO do elektrické zásuvky, a připojte RM-PRO i smartphone ke stejné WIFI
- ⌚ Ujistěte se, že modré LED světlo na RM-PRO rychle bliká rychlostí asi 5-6 krát za sekundu. V opačném případě stiskněte tlačítko reset, poté začne modré světlo v tomto rychlém intervalu blikat.

## Klimatizace – příklad nastavení



Stiskněte na dálkovém ovládnání Vaší klimatizace tlačítko, které chcete, aby se BroadLink naučil (např. ON/OFF).

## Dálkový ovladač televizoru – další příklad nastavení

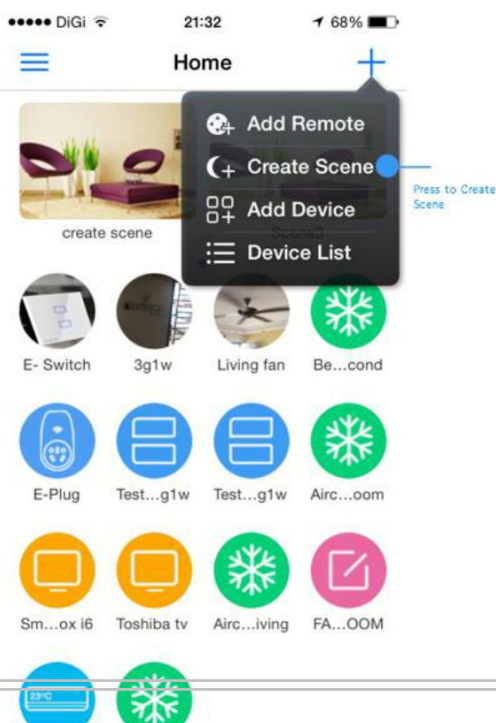


Stiskněte libovolné tlačítko, které chcete ovladač RM-PRO naučit. Dlouhým stiskem příslušné ikony ve smartphone je zařízení v učícím režimu.

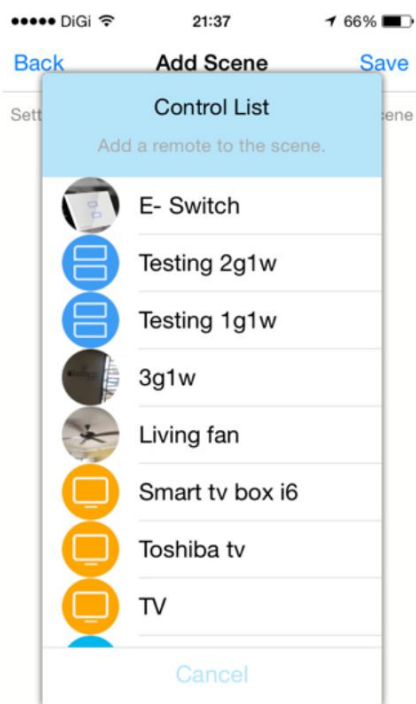
## Vytvoření chytré scény

Jedním stisknutím nastane celá řada přednastavených akcí, např.:

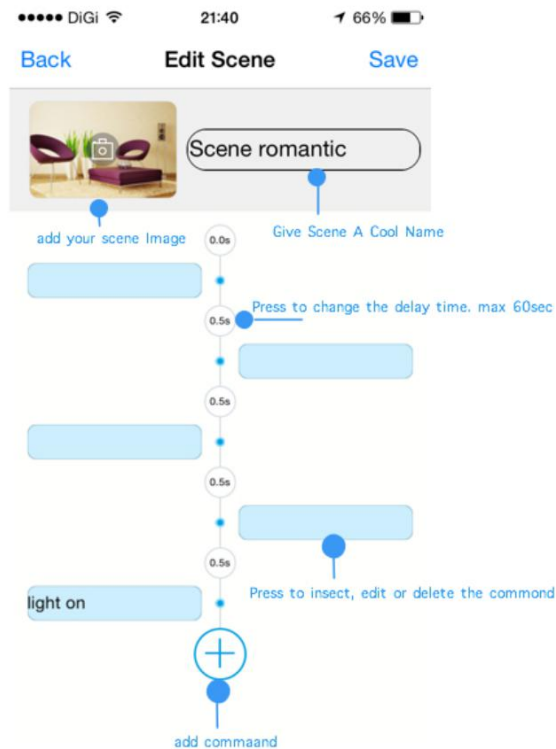
- v 7:00 se otevřou předokenní rolety, rozsvítí se světlo v obývacím pokoji, spustí se klimatizace a zapne se TV na zpravodajském programu



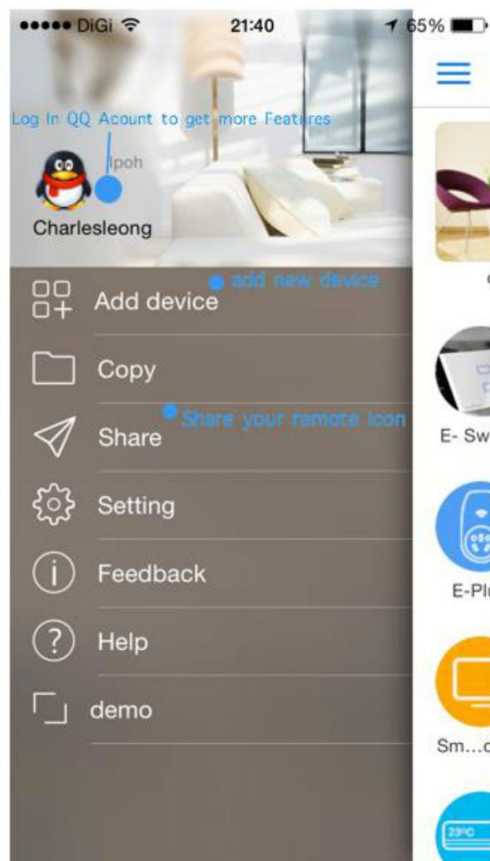
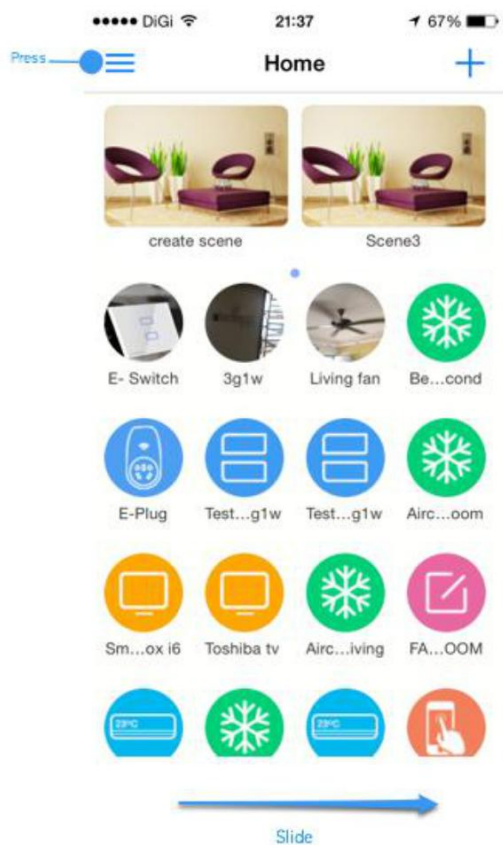
# WIFI UNIVERZÁLNÍ OVLADAČ BroadLink RM-PRO



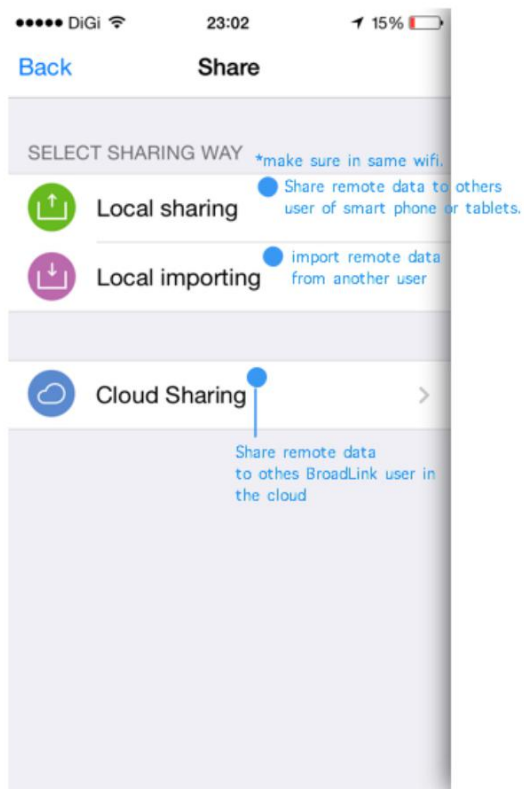
Přidat libovolný ovládací prvek na vlastní scéně



## Další funkce







### Časté otázky:

#### Otázka:

WIFI světlo na zařízení bliká

#### Odpovědi:

- WIFI bliká rychle - Pokud WIFI bliká rychle, znamená to, že zařízení BroadLink je v původním stavu z výroby a je pro Vás připraveno ke spuštění a ke konfiguraci
- WIFI bliká pomalu - V případě, že WIFI bliká pomalu ve frekvenci 4x bliknutí a 1 sekundu pauza, a pak se opakuje tento cyklus, znamená to, že zařízení BroadLink čeká, až bude konfigurováno. Prosím stiskněte tlačítko v pravém horním ikonu pro spuštění konfigurace.
- WIFI bliká velmi pomalu - Pokud WIFI bliká 1 krát za 3 sekundy, přístroj indikuje, že není připojen k WIFI. Zkontrolujte, zda vaše WIFI běží.
- WIFI bliká pomalu a plynule - V případě, že WIFI světlo bliká nepřetržitě 1 bliknutí za sekundu, znamená to, že konfigurace selhala, prosím, přístroj resetujte a nastavte znovu.

#### Otázka:

Jak mohu chránit své zařízení a zabránit ostatním uživatelům vidět ho?

#### Odpověď:

Po připojení do domácí WIFI najdete své zařízení. Jakmile se tak stane, můžete ho uzamknout na stránce „Informace o zařízení“.

V případě dotazů či potřeby technické podpory, servisu a reklamací se obraťte na:

[www.smart-switch.cz](http://www.smart-switch.cz)

[smart-switch@seznam.cz](mailto:smart-switch@seznam.cz)

+420 720 586 313

### **Záruka**

Záruka na všechna zařízení BroadLink je pro koncové uživatele 24 měsíců od zakoupení. Prodejce ani výrobce nenesou odpovědnost za poruchy způsobené nevhodným použitím či vzniklé hrubým zacházením s výrobkem. Na takto vzniklé závady se nevztahuje záruka. V případě vrácení zařízení prodejci nejprve vymažte zařízení z aplikace ve svém smartphone.

### **Informace o likvidaci elektronických přístrojů**

Nepoužitelný elektrovýrobek nesmí být dle směrnice 2012/19 EU vyhozen do směšného odpadu. Zařízení odevzdejte na místě, kde provádí ekologickou likvidaci.