

BroadLink

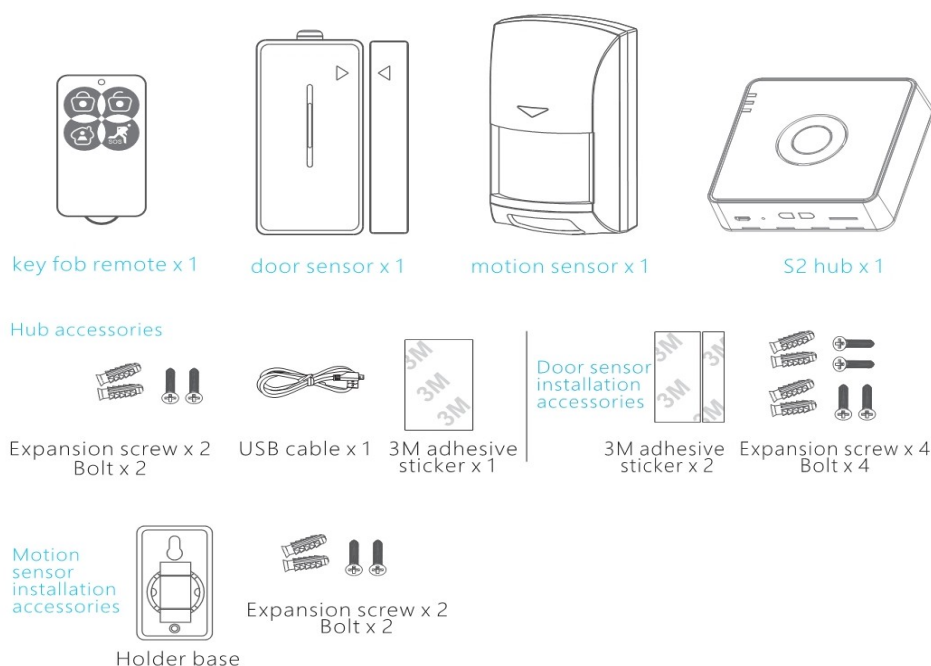


Uživatelská příručka BroadLink S2 KIT

Děkujeme, že jste si v našem e-shopu www.smart-switch.cz zakoupili zařízení BroadLink. Tato chytrá zařízení jsou určena k ovládání elektrických spotřebičů vzdáleně přes internet pomocí mobilních aplikací BroadLink e-Control (v češtině) nebo BroadLink Intelligent Home Center (IHC) (v angličtině). Obě aplikace fungují na Android i IOS a jsou zdarma ke stažení v Obchod Play/Apple store. Používání aplikací je také zdarma. Zařízení BroadLink využívají cloudový systém pro zabezpečené připojení na internet a ovládání pomocí dvou uvedených mobilních aplikací, a to odkudkoliv na světě.

BroadLink S2 KIT je chytrý alarmový set sestávající ze 4 zařízení: S2 HUB (rozbočovač), okenní a dveřní senzor S1, pohybový senzor (motion sensor) a dálkový ovladač (key fob remote). Na základě informací ze senzorů je možné aktivovat různá další zařízení.

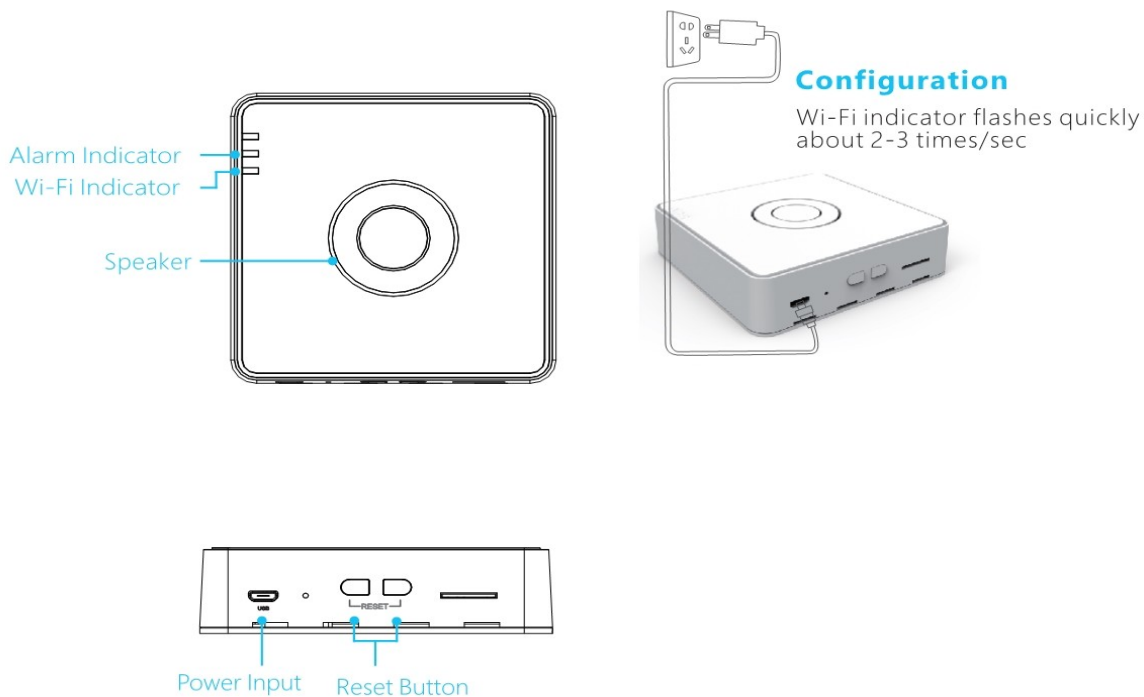
Na následující obrázku je zobrazen obsah balení:



Pojďme se nyní blíže podívat na jednotlivé komponenty alarmového setu

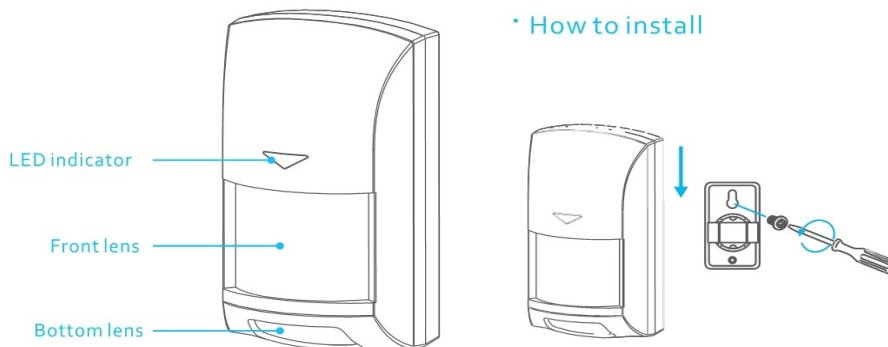
1. Rozbočovač S2 HUB

Rozbočovač připojíte ke zdroji elektřiny USB kabelem 5V DC. Zařízení je nyní připraveno ke konfiguraci.



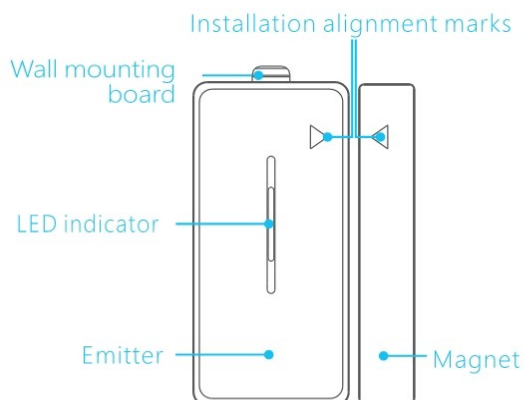
2. Pohybový senzor

Do pohybového senzoru vložte dvě 3V baterie typu AA. Pomocí základny, která je součástí setu, jej připevněte na požadované místo.

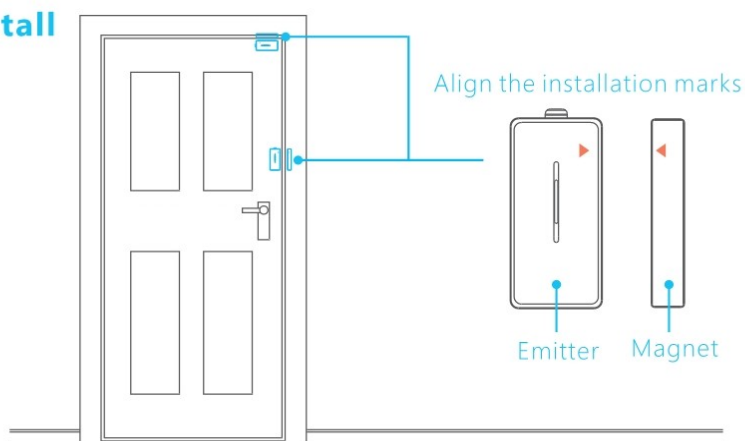


3. Okenní a dveřní senzor

Do okenního a dveřního senzoru vložte dvě 3V baterie typu AAA. Senzor může signalizovat tři typy problému: vloupání, manipulaci se senzorem a nízkou úroveň baterie. Senzor komunikuje na RF frekvenci 433 Mhz s rozbočovačem.

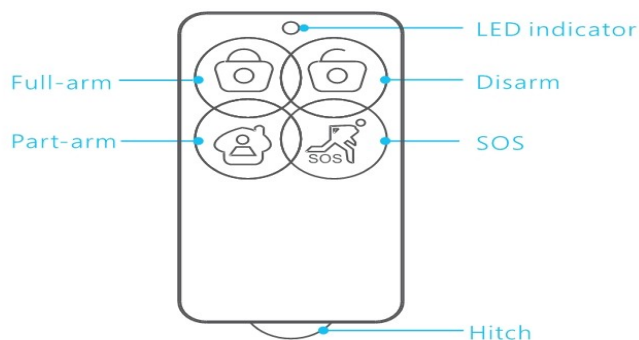


• How to install



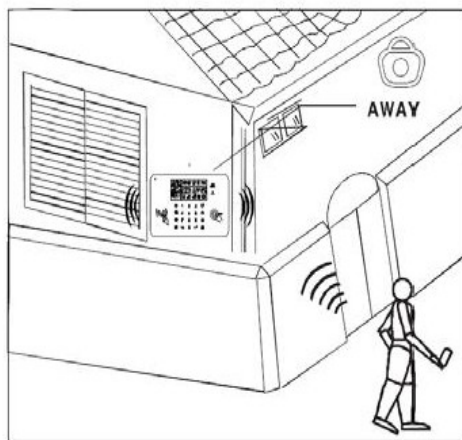
4. dálkový ovladač

Do dálkového ovladače vložte jednu 3V baterii typu CR 2032. Dálkový ovladač má dosah 70m.

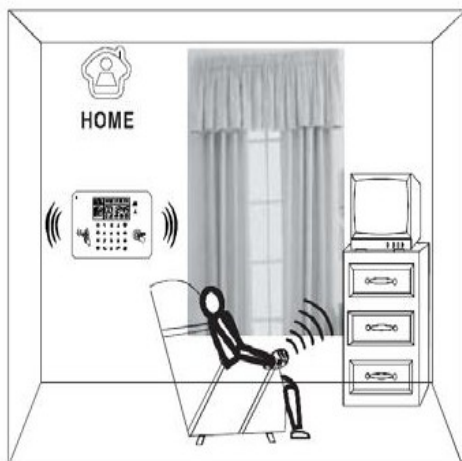


Funkce tlačítek:

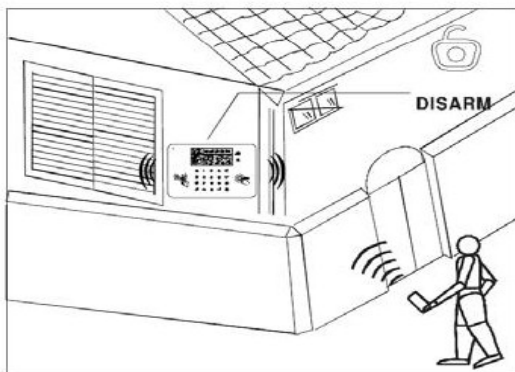
1. FULL ARM – použijte při opuštění domu. Pro aktivaci stiskněte tlačítko Full arm po dobu 2 sekund.



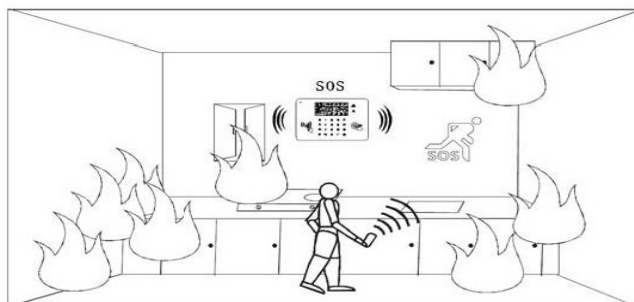
2. PART ARM – použijte pro částečný alarm (např. spíte-li v domě). Pro aktivaci stiskněte tlačítko Part arm po dobu 2 sekund.



3. DISARM – vypnutí alarmu. Pro aktivaci stiskněte tlačítko Disarm po dobu 2 sekund.



4. SOS – spuštění nouzového zvukového signálu. Pro aktivaci stiskněte tlačítko SOS po dobu 2 sekund.

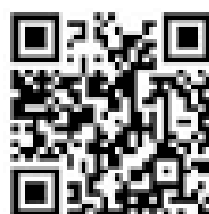


Spárován s telefonem je velmi intuitivní a snadné. Stačí několik kroků:

1. Připojte BroadLink S2 HUB pomocí přiloženého USB kabelu do sítě. Postavte jej na místo v dosahu Vaší domácí wifi a připojte na ní také Váš smartphone.
2. Stáhněte si do Vašeho smartphone aplikaci BroadLink e-Control nebo IHC. Poté je nutné vytvořit si účet (zaregistrovat se) pomocí emailové adresy, která bude následně ověřena. Aplikaci je po instalaci možno přepnout do češtiny. Možnost stažení přes QR kód zde:



IOS



Android

3. Ujistěte se, že je Váš smartphone připojen na wi-fi a že se zařízení BroadLink fyzicky nachází v dosahu stejné Wi-Fi sítě jako smartphone (v určité fázi párování vytváří zařízení BroadLink vlastní wi-fi síť, ke které se smartphone připojí. Proto je nutné, aby se zařízení BroadLink nacházelo v této chvíli také v blízkosti telefonu. Po úspěšném spárování bude samozřejmě možné zařízení BroadLink ovládat na dálku odkudkoli na světě)
4. Přepněte zařízení BroadLink do konfiguračního režimu. Tento režim je automaticky zapnut po prvním zapnutí přístroje. Chcete-li ho vyvolat později, dlouze stiskněte (5s) drobným špičatým předmětem, např. jehlou nebo ohnutou kancelářskou sponkou, tlačítko Reset.

V konfiguračním režimu dioda rychle nepřetržitě bliká. Zařízení je nyní čeká na nastavení, je připraveno se učít. Otevřete aplikaci, klepněte na ikonu "+" v pravém horním rohu a vyberte možnost "Přidat zařízení". Aplikace vás přenesse na stránku výběru Wi-Fi. Zařízení BroadLink si samo vyhledá dostupné wi-fi sítě, Vy pouze vyberete tu Vaši a zadáte heslo k jejímu připojení. Potvrďte kliknutím na „Konfigurovat“. Když dioda přestane blikat, znamená to, že zařízení je úspěšně nakonfigurováno. Zařízení Broadlink se zároveň zobrazí v aplikaci v seznamu zařízení, která nyní používáte a můžete přes aplikaci ovládat. Zařízení si v aplikaci můžete pro přehlednost libovolně přejmenovat.

Časté otázky:

Otázka:

Co znamená, když dioda na zařízení bliká?

Odpovědi:

- dioda bliká rychle - Znamená to, že zařízení BroadLink je v původním stavu z výroby a je pro Vás připraveno ke spuštění a ke konfiguraci.
- dioda bliká pomalu - V případě, že bliká pomalu ve frekvenci 4x bliknutí a 1 sekundu pauza, a pak se opakuje tento cyklus, znamená to, že zařízení BroadLink čeká, až bude nakonfigurováno. Prosím stiskněte tlačítko v pravém horním ikonu pro spuštění konfigurace.
- dioda bliká velmi pomalu - Pokud bliká 1 krát za 3 sekundy, přístroj indikuje, že není připojen k WIFI. Zkontrolujte, zda vaše WIFI běží.
- dioda bliká pomalu a plynule - V případě, že dioda bliká nepřetržitě 1 bliknutí za sekundu, znamená to, že konfigurace selhala, prosím, přístroj resetujte a nastavte znovu.

Otázka:

Jak mohu chránit své zařízení a zabránit ostatním uživatelům vidět ho?

Odpověď:

Po připojení do domácí WIFI najdete své zařízení. Jakmile se tak stane, můžete ho uzamknout na stránce „Informace o zařízení“.

Otázka:

Jak sdílet nastavení s jinými telefony?

Odpověď:

Zařízení můžete sdílet s jinými telefony ve stejné síti wi-fi bez použití nového uživatelského účtu. Chcete-li tuto funkci používat, sdílené telefony by měly mít stejnou verzi mobilní aplikace. Klepněte na ikonu v levém horním rohu a v nabídce vyberte možnost "Sdílet". V jiném telefonu klepněte na nabídku "Importovat ze sdíleného telefonu v síti WLAN" v nabídce "Sdílet". Aplikace vyhledá dostupná data sdílení a importuje je.

Vymazání zařízení z telefonu

Pokud je zařízení BroadLink spárováno s aplikací v mobilním telefonu, nelze jej dále párovat s jiným telefonem. Pokud se chystáte zařízení BroadLink předat do

užívání jinému uživateli (např. prodat), je nutné jej nejprve vymazat z Vaší aplikace. V případě reklamace nebo vrácení zařízení je bezpodmínečně nutné tento před odesláním vymazat z aplikace. V opačném případě nelze reklamaci nebo vrácení zařízení akceptovat.

Záruka

Výrobek byl při výrobě pečlivě testován. Pokud se i přesto stane, že výrobek vykazuje poruchu, kontaktujte nás. Záruka na všechny BroadLink zařízení je pro koncové uživatele v délce 24 měsíců od zakoupení. Prodejce ani výrobce nenesou odpovědnost za poruchy způsobené nevhodným použitím či vzniklé hrubým zacházením s výrobkem. Na takto vzniklé závady se nevztahuje záruka. V případě reklamace nejprve postupujte podle popisu vymazání zařízení z telefonu.

V rámci záručního i pozáručního servisu výrobků se obraťte na:

www.smart-switch.cz

smart-switch@seznam.cz

+420 720 586 313