

Uživatelská příručka BroadLink TC2

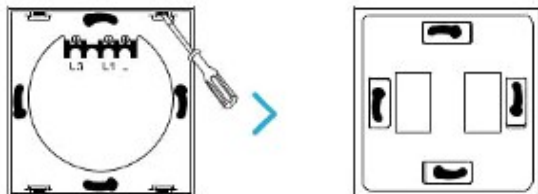
Děkujeme, že jste si v našem e-shopu www.smart-switch.cz zakoupili zařízení BroadLink. Tato chytrá zařízení jsou určena k ovládání elektrických spotřebičů vzdáleně přes internet pomocí mobilních aplikací BroadLink e-Control (v češtině) nebo BroadLink Intelligent Home Center (IHC) (v angličtině). Obě aplikace fungují na Android i IOS a jsou zdarma ke stažení v Obchod Play/Apple store. Používání aplikací je také zdarma. Zařízení BroadLink využívají cloudový systém pro zabezpečené připojení na internet a ovládání pomocí dvou uvedených mobilních aplikací, a to odkudkoliv na světě.

!!! Důležité !!!:

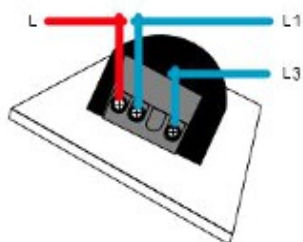
- Samotný TC2 funguje jako běžný dotykový nástěnný vypínač. Chytrým zařízením se stává až v součinnosti s univerzálním ovladačem (řídící jednotkou) BroadLink RM PRO. Poté lze TC2 ovládat pomocí výše zmíněných aplikací.
- TC2 funguje na frekvenci 433MHz, nepřipojuje se na domácí wi-fi síť.
- TC2 nelze zapojit schodišťově.
- Jednotlivé TC2 by pro spolehlivé fungování měly být od sebe v domácnosti vzdáleny alespoň 1 metr.

Instalace nástěnného vypínače:

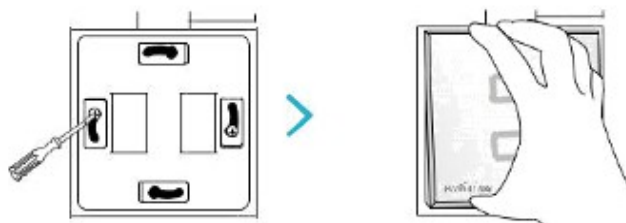
1. Ujistěte se, že je dosavadní nástěnný spínač odpojen od elektřiny. Odpojte jej.
2. Otevřete přední panel vypínače TC2 pomocí šroubováku.



3. Zapojte vodiče dle následujícího obrázku (na obrázku je 2 tlačítková varianta):



4. Nainstalujte vypínač na zeď. Přišroubujte na dvou místech. Poté uzavřete panelem.



Instalace v aplikaci je velmi intuitivní a snadná. Stačí několik kroků:

1. Pro instalaci RM PRO využijte návod k použití RM PRO.
2. Dále postupujte takto:
 - v aplikaci v pravém rohu nahoře stiskněte „+“ a vyberte „Přidat ovladač“
 - vyberte možnost eRemote
 - vyberte Light Switch
 - zvolte TC2
 - zvolte variantu produktu (1, 2, 3 tlačítka)
3. Ujistěte se, že je jsou TC2 a RM PRO od sebe vzdáleny max. 5 metrů. Poté v aplikaci zvolte „next“. Dlouze stiskněte jedno dotykové tlačítko na vypínači (cca 5 vteřin), dokud se obě tlačítka modře nerozblíkají. Poté v aplikaci zvolte „configure“ a vyberte opět variantu TC2 (1, 2, 3 tlačítka).
4. Když dotyková tlačítka přestanou modře blikat, konfigurace byla úspěšná. Vyberte v aplikaci „ok“, čímž přejdete do ovládacího panelu TC2.

Vymazání zařízení z telefonu

Pokud je zařízení BroadLink spárováno s aplikací v mobilním telefonu, nelze jej dále párovat s jiným telefonem. Pokud se chystáte zařízení BroadLink předat do užívání jinému uživateli (např. prodat), je nutné jej nejprve vymazat z Vaší aplikace.

V případě reklamace nebo vrácení zařízení je bezpodmínečně nutné tento před odesláním vymazat z aplikace. V opačném případě nelze reklamaci nebo vrácení zařízení akceptovat.

Záruka

Výrobek byl při výrobě pečlivě testován. Pokud se i přesto stane, že výrobek vykazuje poruchu, kontaktujte nás. Záruka na všechny BroadLink zařízení je pro koncové uživatele v délce 24 měsíců od zakoupení. Prodejce ani výrobce nenese odpovědnost za poruchy způsobené nevhodným použitím či vzniklé hrubým zacházením s výrobkem. Na takto vzniklé závady se nevztahuje záruka. V případě reklamace nejprve postupujte podle popisu vymazání zařízení z telefonu.

V rámci záručního i pozáručního servisu výrobků se obraťte na:

www.smart-switch.cz

smart-switch@seznam.cz

+420 720 586 313