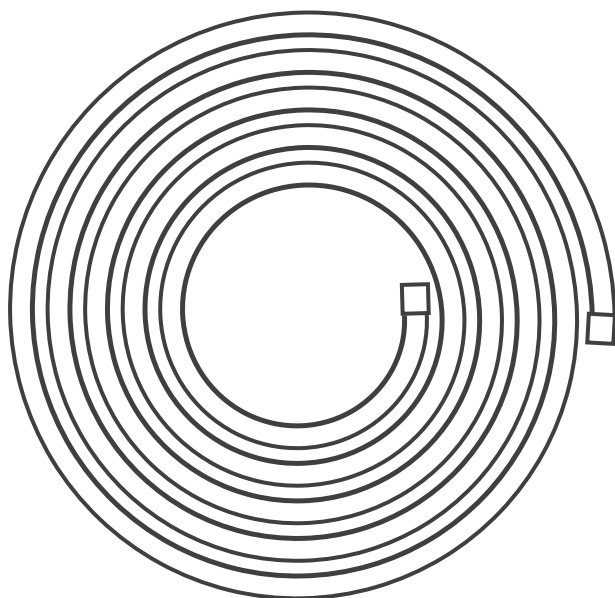




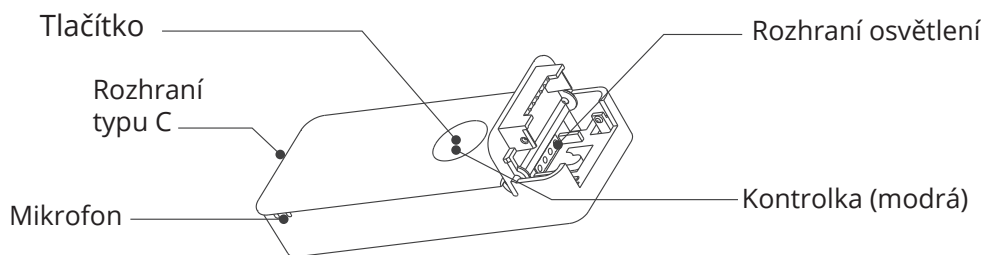
L3 & L3 Pro

Návod k obsluze



**Inteligentní LED pásek
Sonoff L3 Pro 5 m**

Popis přepínače



Funkce tlačítek

Stisknutím tlačítka světlo zapnete/vypnete. Podržte tlačítko po dobu 5 s, aby zařízení přešlo do režimu párování (LED indikátor bliká).

⌚ Stisknutím tlačítka režim párování ukončíte.

Vlastnosti produktu

Modely L3 a L3 Pro mají 16 milionů barev a umožňují přepínání různých scénických režimů pomocí chytrého telefonu nebo hlasového ovládání. Je také možné zvolit různé režimy na základě hudebních stylů a synchronizovat tak hudbu s osvětlením.



Ovládání prostřednictvím aplikace



Hlasové ovládání



Časovač



Ovládání více zařízení



Tónování



Hudební režim



16 milionů barev



Skupinová kontrola



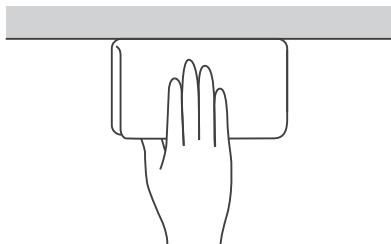
Ovládání přes Bluetooth



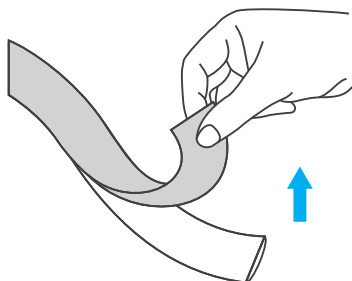
Režimy scén

Správná manipulace s produktem

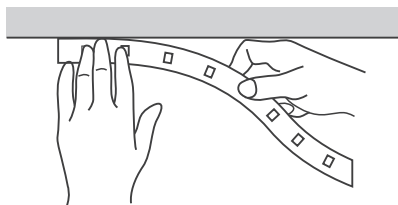
1. Vyčistěte povrch.



2. Odlepte ochrannou fólii.



3. Páska je na místě.

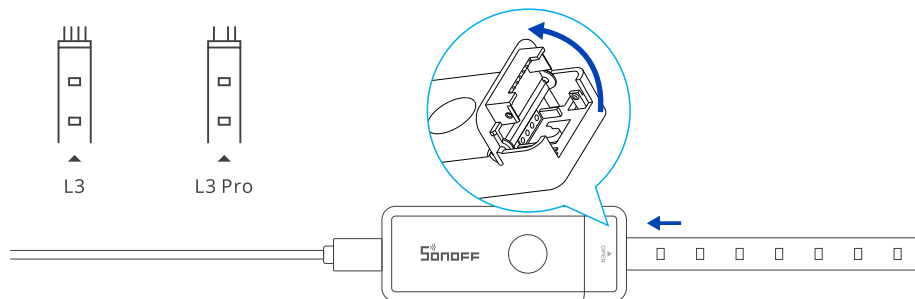


4. Stáhněte si aplikaci eWeLink.

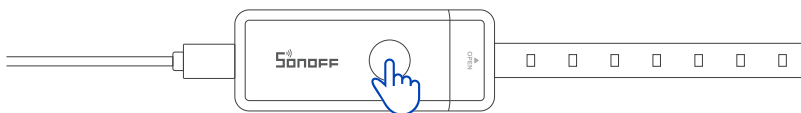


Android™ & iOS

5. Spustíte zařízení

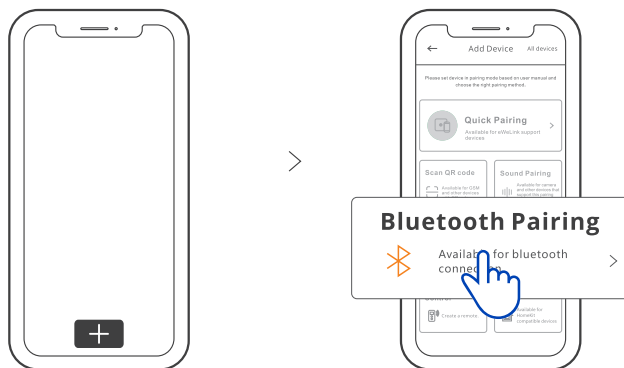


Zařízení lze napájet pomocí kabelu USB typu C. Po zapnutí zařízení přejde ve výchozím nastavení do režimu párování Bluetooth a indikátor začne blikat.



Pokud se zařízení do 3 minut nespáruje, ukončí režim párování Bluetooth. Pokud chcete do tohoto režimu znovu vstoupit, podržte tlačítko stisknuté po dobu 5 s, dokud nezačne blikat kontrolka.

6. Přidejte zařízení do aplikace.



Stiskněte tlačítko "+" a vyberte možnost "Bluetooth Pairing" a poté postupujte podle pokynů v aplikaci.

Nastavení Wi-Fi



Chcete-li přidat nebo změnit síť, vyberte v rozhraní "Nastavení zařízení" aplikace eWeLink možnost "Nastavení Wi-Fi".

- ① Po odpojení sítě Wi-Fi se zařízení automaticky přepne na provoz Bluetooth (zkontrolujte, zda je v mobilním telefonu povoleno Bluetooth).

Specifikace

Modely: L3-5M, L3-5M-P

LED pásek

Vstupní napětí: 5 V DC

Jas: 160 Lm (L3 Pro)

Počet LED diod: Počet kusů: 150

Stupeň krytí: IP54

Barevná teplota: 2500-6500 K

Úhel rozložení světla: 120°

Životnost: cca 30 000 h

Materiál: FPCB

Provozní teplota: -10°C ~ 40°C

Délka pásku: 5 m

Spínač

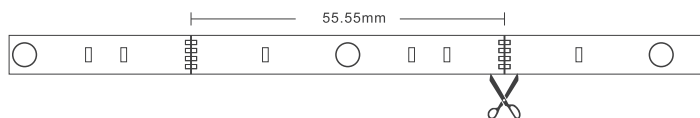
Vstupní napětí: 5 V DC

Výstupní napětí: 5 V DC 2 A

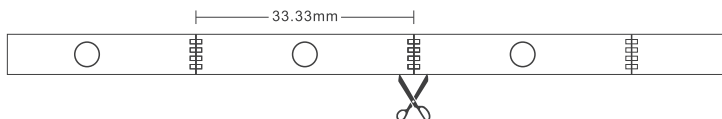
Maximální výkon: 10 W
Wi-Fi: IEEE 802.11b 2,4 GHz
Bluetooth: 5.0
Materiál: PC V0
Rozměry: 79,5 x 29,5 x 13,5 mm

Možnost řezání

L3: Lze ořezávat po 55,55 mm



L3 Pro: Lze ořezávat po 33,33 mm.



ⓘ Všimněte si, že pásku nelze znovu prodloužit, pokud ji přestříhnete.

Obnovení továrního nastavení

Chcete-li obnovit tovární nastavení zařízení, odeberte jej z aplikace eWelink.

Bezpečnostní opatření

1. Před použitím se ujistěte, že napětí odpovídá provoznímu napětí tohoto výrobku. Použití nesprávného napětí může výrobek poškodit a způsobit bezpečnostní riziko.
2. Osvětlení LED není vyměnitelné. Osvětlení nerozebírejte.
3. Výrobek bude během provozu vytvářet teplo, je třeba zajistit cirkulaci vzduchu, aby se teplo odvádělo.

Ochrana životního prostředí



Elektronický odpad označený v souladu se směrnicí Evropské unie se nesmí ukládat společně s ostatním komunálním odpadem. Podléhá oddělenému sběru a recyklaci na určených místech. Tím, že zajistíte jeho správnou likvidaci, předejdete možným negativním důsledkům pro životní prostředí a lidské zdraví. Systém sběru použitého zařízení je v souladu s místními předpisy o ochraně životního prostředí pro likvidaci odpadu. Podrobnější informace získáte na obecním úřadě, v zařízení na zpracování odpadů nebo v obchodě, kde jste kde byl výrobek zakoupen.



Výrobek splňuje požadavky tzv. směrnic nového přístupu Evropské unie. Evropské unie (EU), týkající se otázek bezpečnosti používání, ochrany zdraví a ochrany životního prostředí, které specifikují nebezpečí, jež by měla být zjištěna a odstraněna.

Tento dokument je překladem původní uživatelské příručky vytvořené výrobcem.

Přístroj je vybaven dobíjecí baterií, která je díky své fyzické a chemické struktuře časem a používáním stárne. Výrobce určuje maximální dobu provozu zařízení v laboratorních podmínkách, kde jsou pro přístroj optimální provozní podmínky a kde je možné přístroj baterie je nová a plně nabitá. Provozní doba ve skutečnosti se může lišit od doby deklarované v nabídce a není vadou přístroje, vadou výrobku.

Výrobek musí pravidelně udržovat (čistit) sám uživatel nebo specializované servisní středisko na náklady uživatele. Pokud v návodu k obsluze nejsou uvedeny informace o nutné cyklické údržbě nebo servisních úkonech, je třeba pravidelně, nejméně jednou týdně, vyhodnocovat odchytku fyzického stavu výrobku od fyzicky nového výrobku. Pokud je zjištěna nebo nalezena jakákoli odchylka, musí být neprodleně provedena údržba (čištění) nebo servisní opatření. Nebude-li provedena řádná údržba (čištění) a nebude-li reagováno na zjištěný stav odlišnosti, může dojít k trvalému poškození výrobku. Ručitel neodpovídá za škody vzniklé v důsledku nedbalosti.

Podrobné informace o záručních podmínkách distributora/výrobce jsou k dispozici na adrese
<https://serwis.innpro.pl/gwarancja>.

Záruka

Při změnách a/nebo modifikacích výrobku zanikne záruka. Při nesprávném používání tohoto výrobku výrobce nenese odpovědnost za vzniklé škody.

Likvidace

- Likvidaci tohoto produktu provádějte v příslušné sběrně. Nevyhazujte tento výrobek s komunálním odpadem.
- Pro více informací se obraťte na prodejce nebo místní orgány odpovědné za nakládání s odpady.

Dokumentace

Tento produkt byl vyroben a je dodáván v souladu se všemi příslušnými nařízeními a směrnici platnými ve všech členských státech Evropské Unie. Splňuje také veškeré relevantní specifikace a předpisy v zemi prodeje. Oficiální dokumentaci lze získat na vyžádání. Oficiální dokumentace zahrnuje také (avšak nejenom) Prohlášení o shodě, Bezpečnostní technické listy materiálu a správu o testování produktu.

Vyloučení zodpovědnosti

Design a specifikace výrobku mohou být změněny bez předchozího upozornění. Všechna loga a obchodní názvy jsou registrované obchodní značky příslušných vlastníků a jsou chráněny zákonem.