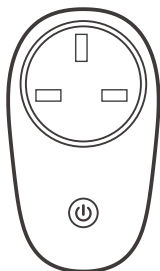


SONOFF

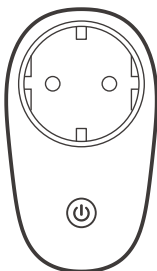
S26R2ZB

Návod k použití V1.0

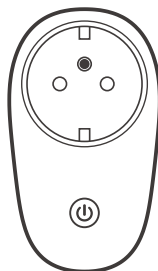
Chytrá zásuvka Sonoff



TPG(UK)



TPF(DE)



TPE(FR)

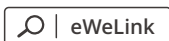
Chytrá zásuvka ZigBee

Zařízení lze inteligentně ovládat pomocí můstku SONOFF ZigBee Bridge a komunikovat s ostatními zařízeními.

- ⓘ Zařízení může spolupracovat s dalšími bránami, které podporují bezdrátový protokol ZigBee 3.0, s podrobnostmi podle finálního produktu.

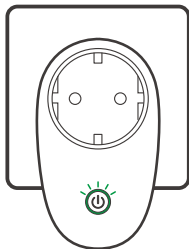
Návod k použití

1. Stáhněte si aplikaci



Android™ & iOS

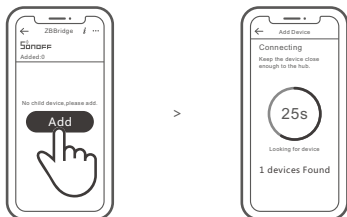
2. Spusťte zařízení



Při prvním použití přejde jednotka po zapnutí do režimu párování a indikátor signálu Zigbee LED začne blikat.

3. Přidejte otroky

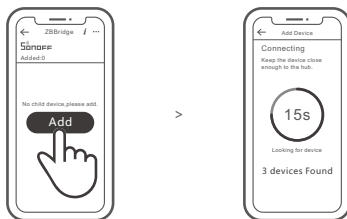
⚠ Před přidáním podřízeného zařízení připojte SONOFF ZigBee Bridge.



Vstupte do aplikace eWeLink, vyberte most, který chcete připojit, klepnutím na tlačítko "Add" přidejte podřízené zařízení a pak buďte trpěliví, dokud nebude párování dokončeno.

⚠ Pokud se přidání nezdaří, přesuňte podřízené zařízení blíže k můstku a zkuste to znovu.

Most SONOFF ZigBee umožňuje současné připojení více podřízených zařízení.



Zapněte zařízení Bridge a přepněte podřízené zařízení do režimu párování. Poté vstupte na stránku Bridge v aplikaci eWeLink APP, klepněte na tlačítko "Add" a buďte trpěliví, dokud nebude párování dokončeno.

Další doporučené platformy aplikací a brány:



SmartThings



Amazon Alexa



Hue

Zařízení podporuje kromě SONOFF ZigBee také následující brány:

Echo Studio
Echo (4th Gen)
Echo Plus (model: ZE39KL)
2nd Gen Echo Show (model: DW84JL)
2nd Gen Echo Plus (model: L9D29R)
Samsung SmartThings hub
Philips Hue Smart Hub

Pokyny pro přidání cílů:

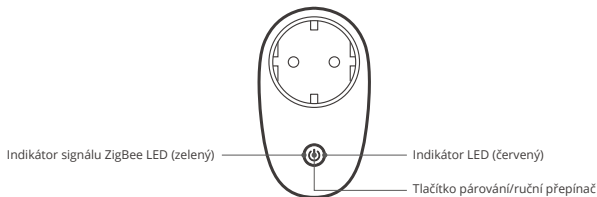
1. Podle příručky k bráně si stáhněte příslušnou aplikaci a spárujte bránu.
2. Nastavte zařízení ZBMINI do režimu párování.
3. Přidejte zařízení ZBMINI podle výzvy aplikace. Při přidávání vyberte možnost eWeLink nebo SONOFF.

⚠ Pokud se přidání nezdaří, přesuňte podřízené zařízení blíže k můstku a zkuste to znovu.

Technické specifikace

Model	S26R2ZBTPF, S26R2ZBTPE, S26R2ZBTPG
Příkon	250V~, 50/60Hz
Max. zátěž	S26R2ZBTPF: 4000W/16A S26R2ZBTPE: 3680W (230V)/16A S26R2ZBTPG: 3250W/13A
ZigBee	IEEE 802.15.4
Operační systém	Android & iOS
Provozní teplota	-10°C~40°C
Materiál	PC V0
Rozměry	97.5x56x35mm

Představení produktu



Vlastnosti produktu

Tento výrobek je chytré zařízení využívající bezdrátový komunikační protokol ZigBee, které umožňuje vzdálené spínání, plánování zapnutí/vypnutí a nastavení chytrých scén pro spouštění dalších zařízení atd.



Pilot



Jednorázový čas/odpočet



Hlasové ovládání



Funkce Share Control



Funkce Chytrá scéna

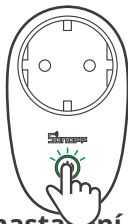


Funkce Vazba na fotoaparát

⚠ Výše uvedené funkce jsou určeny připojeným rozbočovačem ZigBee.

Změna sítě

Pokud potřebujete změnit síť, dlouze stiskněte párovací tlačítko na 5 sekund, dokud nezačne blikat indikátor ZigBee LED, a poté jej uvolněte, načež zařízení přejde do režimu párování a lze jej znovu spárovat.



Obnovení továrního nastavení

Odstranění zařízení z aplikace eWeLink znamená obnovení továrního nastavení.

Ochrana životního prostředí



Elektronický odpad označený v souladu se směrnicí Evropské unie se nesmí ukládat společně s ostatním komunálním odpadem. Podléhá oddělenému sběru a recyklaci na určených místech. Tím, že zajistíte jeho správnou likvidaci, předejdete možným negativním důsledkům pro životní prostředí a lidské zdraví. Systém sběru použitého zařízení je v souladu s místními předpisy o ochraně životního prostředí pro likvidaci odpadu. Podrobnější informace získáte na obecním úřadě, v zařízení na zpracování odpadů nebo v obchodě, kde jste kde byl výrobek zakoupen.



Výrobek splňuje požadavky tzv. směrnic nového přístupu Evropské unie. Evropské unie (EU), týkající se otázek bezpečnosti používání, ochrany zdraví a ochrany životního prostředí, které specifikují nebezpečí, jež by měla být zjištěna a odstraněna.

Tento dokument je překladem původní uživatelské příručky vytvořené výrobcem.

Přístroj je vybaven dobíjecí baterií, která je díky své fyzické a chemické struktuře časem a používáním stárne. Výrobce určuje maximální dobu provozu zařízení v laboratorních podmínkách, kde jsou pro přístroj optimální provozní podmínky a kde je možné přístroj baterie je nová a plně nabitá. Provozní doba ve skutečnosti se může lišit od doby deklarované v nabídce a není vadou přístroje, vadou výrobku.

Výrobek musí pravidelně udržovat (čistit) sám uživatel nebo specializované servisní středisko na náklady uživatele. Pokud v návodu k obsluze nejsou uvedeny informace o nutné cyklické údržbě nebo servisních úkonech, je třeba pravidelně, nejméně jednou týdně, vyhodnocovat odchylku fyzického stavu výrobku od fyzicky nového výrobku. Pokud je zjištěna nebo nalezena jakákoli odchylka, musí být neprodleně provedena údržba (čištění) nebo servisní opatření. Nebude-li provedena řádná údržba (čištění) a nebude-li reagováno na zjištěný stav odlišnosti, může dojít k trvalému poškození výrobku. Ručitel neodpovídá za škody vzniklé v důsledku nedbalosti.

Podrobné informace o záručních podmínkách distributora/výrobce jsou k dispozici na adrese
<https://serwis.innpro.pl/gwarancja>.

Záruka

Při změnách a/nebo modifikacích výrobku zanikne záruka. Při nesprávném používání tohoto výrobku výrobce nenese odpovědnost za vzniklé škody.

Likvidace

- Likvidaci tohoto produktu provádějte v příslušné sběrně. Nevyhazujte tento výrobek s komunálním odpadem.
- Pro více informací se obraťte na prodejce nebo místní orgány odpovědné za nakládání s odpady.

Dokumentace

Tento produkt byl vyroben a je dodáván v souladu se všemi příslušnými nařízeními a směrnicemi platnými ve všech členských státech Evropské Unie. Splňuje také veškeré relevantní specifikace a předpisy v zemi prodeje. Oficiální dokumentaci lze získat na vyžádání. Oficiální dokumentace zahrnuje také (avšak nejenom) Prohlášení o shodě, Bezpečnostní technické listy materiálu a správu o testování produktu.

Vyloučení zodpovědnosti

Design a specifikace výrobku mohou být změněny bez předchozího upozornění. Všechna loga a obchodní názvy jsou registrované obchodní značky příslušných vlastníků a jsou chráněny zákonem.