

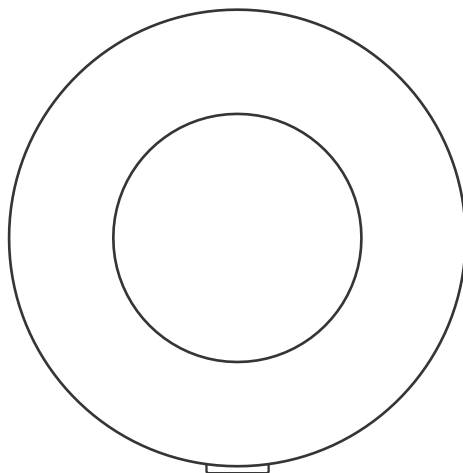
# SONOFF

## SNZB-01P

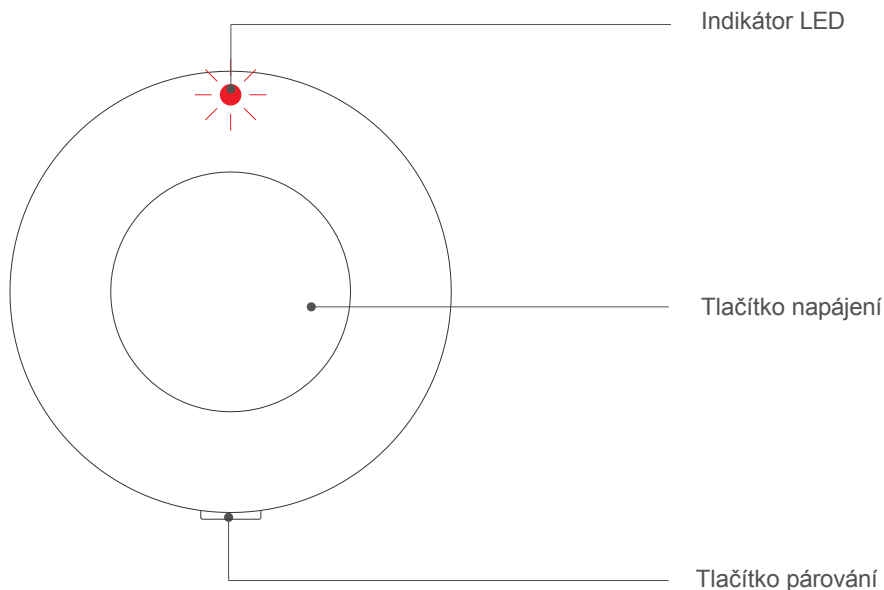


## Inteligentní spínač ZigBee Sonoff SNZB-01P

### Návod k obsluze



# Popis produktu



Hmotnost zařízení by měla být nižší než 1 kg a zařízení smí být namontováno pouze ve výšce  $\leq 2$  m.

## Indikátor LED

| Stav indikátoru                        | Popis  |
|--|--|
| Pomalu bliká                           | Režim párování   |
| Rozsvítí se na 3 sekundy a poté zhasne | Úspěšně spárováno  |
| Přestane blikat a zhasne               | Párování se nezdařilo  |
| Rychlé jednorázové bliknutí            | Klikněte, dvakrát klikněte, podržte (při přístupu k síti Zigbee) |
| Rychlé jednorázové bliknutí            | Není přidán k bráně, stiskněte tlačítko párování.                |
| Rychlý dvojitý záblesk                 | Přidáno k bráně, stiskněte párovací tlačítko.                    |

## Vlastnosti produktu

Malé bezdrátové tlačítko, které se vejde i do kapsy, s předprogramovanými akcemi kliknutí, dvojkliku a dlouhého stisknutí pro ovládání více zařízení. Nainstalujte jej kamkoli, nalepte a používejte. Lze jej také použít v chytrých scénách s dalšími inteligentními zařízeními.



Spuštění více akcí pomocí tlačítka



Vyměnitelná baterie



Upozornění na slabou baterii



Inteligentní scéna

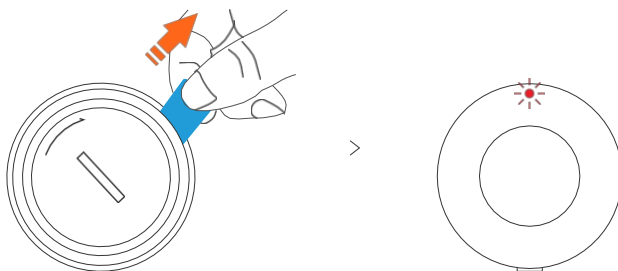
Výše uvedené funkce závisí na funkci brány Zigbee.

Stáhněte si aplikaci eWeLink a přidejte bránu SONOFF Zigbee.

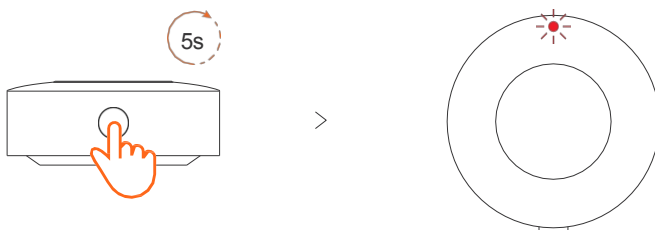
Q | eWeLink



## Zapnutí zařízení



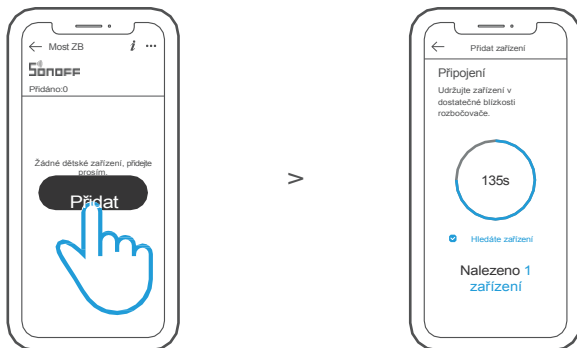
1. Odstraňte izolační fólii baterie a zapněte zařízení.
2. Při prvním zapnutí se přístroj standardně přepne do režimu odpařování a indikátor LED začne pomalu blikat.



1. Pokud se zařízení do 3 minut úspěšně nespáruje s bránou Zigbee, režim párování se ukončí. Pokud chcete znovu vstoupit do režimu párování, stiskněte a podržte párovací tlačítko zařízení po dobu 5 sekund, dokud nezačne indikátor LED pomalu blikat.
2. Pro zapnutí zařízení je nutné vložit baterii (CR2450).

# Přidání zařízení do můstku Zigbee Bridge

Na hlavní stránce brány Zigbee v aplikaci eWeLink klikněte na tlačítko "Add" (Přidat) dílčí zařízení a počkejte na dokončení procesu přidání.



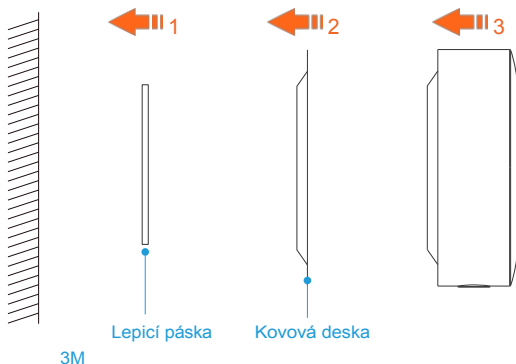
Pokud se přidání zařízení nezdaří, přesuňte zařízení blíže k zařízení Bridge a přidejte jej znovu.

## Ověření efektivního komunikačního pokrytí

Nainstalujte zařízení na požadované místo a poté stiskněte párovací tlačítko na zařízení. Když indikátor LED dvakrát blikne, znamená to, že výrobek a zařízení ve stejné síti Zigbee (směrovač nebo rozbočovač) jsou v účinném dosahu.

## Instalace

Přípevněte kovovou desku na požadované místo a poté k ní připevněte zařízení.



# Specifikace

Model: SNZB-01P

Vstupní údaje: 3.0V

Bezdrátové připojení: Zigbee3.0 Model

baterie: CR2477

Provozní teplota: -10°C-60°C

Provozní vlhkost 5-95 % relativní vlhkosti,

nekondenzující Materiál pouzdra: PC

Rozměry: 45x45x17,7 mm

## Obnovení továrního nastavení

Zařízení lze obnovit do továrního nastavení pomocí možnosti "Odstranit zařízení" v aplikaci eWeLink.

Baterii nepolykejte, hrozí nebezpečí chemického popálení. Tento výrobek obsahuje baterii.

Spolknutí baterií může způsobit těžké vnitřní popáleniny již z a 2 hodiny a může vést až k úmrtí.

Nové a použité baterie uchovávejte mimo dosah dětí.

Pokud se přihrádka na baterie nedá bezpečně zavřít, přestaňte výrobek používat a chraňte jej před dětmi.

Pokud máte podezření, že baterie mohly být spolknuty nebo umístěny v jakékoli části těla, okamžitě kontaktujte lékaře.

Výměna baterie za nesprávný typ může poškodit ochranu (například u některých typů lithiových baterií).

Vhození baterií do ohně nebo horké trouby, mechanické drcení nebo řezání baterií může způsobit výbuch.

Ponechání baterie ve velmi horkém prostředí může způsobit výbuch nebo únik hořlavé kapaliny či plynu.

Vystavení baterie extrémně nízkému tlaku vzduchu může způsobit výbuch nebo únik hořlavé kapaliny nebo plynu.

# Zjednodušené prohlášení o shodě

Výrobce: Shenzhen Son off Technologies Co., Ltd.  
Adresa: 663, Bulong Rd, Shenzhen, Guangdong, Čína

Produkt: Inteligentní přepínač ZigBee  
Model: SNZB-01P

Výrobek je v souladu se směrnicí Evropského parlamentu a Rady 2014/53/EU ze dne 16. dubna 2014 o harmonizaci právních předpisů členských států týkajících se dodávání rádiových zařízení na trh a o zrušení směrnice 1999/5/ES.

Prohlášení o shodě je k dispozici na adrese: <https://files.innpro.pl/SONOFF>

Rádiová frekvence: 2405~2480MHz  
Maximální výkon rádiové frekvence: ≤Max.

  
Shenzhen Sonoff Technologies Co., Ltd.

3F & 6F, Bldg A, No. 663, Bulong Rd, Shenzhen, Guangdong, China

ZIP code: 518000

Website: [sonoff.tech](http://sonoff.tech)

MADE IN CHINA



## Ochrana životního prostředí



Elektronický odpad označený v souladu se směrnicí Evropské unie nesmí být ukládán společně s ostatním komunálním odpadem. Podléhá oddělenému sběru a recyklaci na určených místech. Tím, že zajistíte jeho správnou likvidaci, předejdete možným negativním důsledkům pro životní prostředí a lidské zdraví. Systém sběru použitého zařízení je v souladu s místními předpisy o ochraně životního prostředí pro likvidaci odpadu. Podrobné informace k tomuto tématu získáte na obecním úřadě, ve zpracovatelském závodě nebo v obchodě, kde byl výrobek zakoupen. Výrobek splňuje požadavky tzv. směrnic nového přístupu Evropské unie (EU) v oblasti bezpečnosti, zdraví a životního prostředí, které specifikují nebezpečí, jež by měla být zjištěna a odstraněna.



Tento dokument je překladem originálního návodu k použití vydaného výrobcem.

Výrobek musí pravidelně udržovat (čistit) sám uživatel nebo specializované servisní středisko na náklady uživatele. Pokud v návodu k obsluze nejsou uvedeny informace o nutné cyklické údržbě nebo servisních úkonech, je třeba pravidelně, nejméně jednou týdně, vyhodnocovat odchylku fyzického stavu výrobku od fyzicky nového výrobku. Pokud je zjištěna nebo nalezena jakákoli odchylka, musí být neprodleně provedena údržba (čištění) nebo servisní opatření. Nebude-li provedena řádná údržba (čištění) a nebude-li reagováno na zjištěný odlišný stav, může dojít k trvalému poškození výrobku. Garant neodpovídá za škody vzniklé v důsledku nedbalosti.



## **Záruka**

Při změnách a/nebo modifikacích výrobku zanikne záruka. Při nesprávném používání tohoto výrobku výrobce nenese odpovědnost za vzniklé škody.

## **Likvidace**

- Likvidaci tohoto produktu provádějte v příslušné sběrně. Nevyhazujte tento výrobek s komunálním odpadem.
- Pro více informací se obraťte na prodejce nebo místní orgány odpovědné za nakládání s odpady.

## **Dokumentace**

Tento produkt byl vyroben a je dodáván v souladu se všemi příslušnými nařízeními a směrnici platnými ve všech členských státech Evropské Unie. Splňuje také veškeré relevantní specifikace a předpisy v zemi prodeje. Oficiální dokumentaci lze získat na vyžádání. Oficiální dokumentace zahrnuje také (avšak nejenom) Prohlášení o shodě, Bezpečnostní technické listy materiálu a správu o testování produktu.

## **Vyloučení zodpovědnosti**

Design a specifikace výrobku mohou být změněny bez předchozího upozornění. Všechna loga a obchodní názvy jsou registrované obchodní značky příslušných vlastníků a jsou chráněny zákonem.