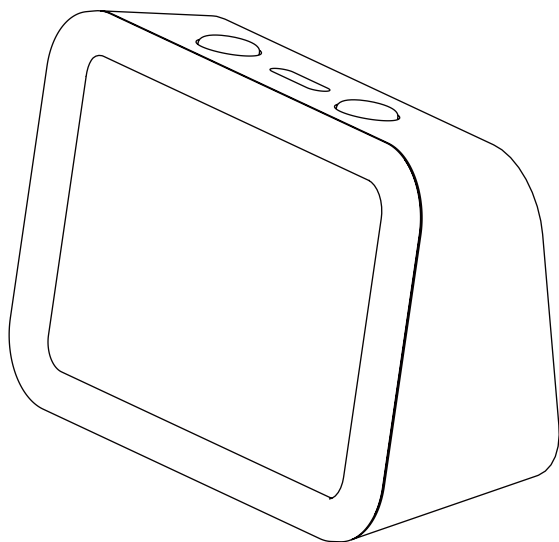
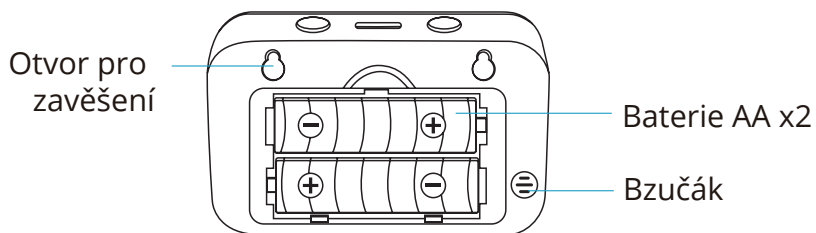
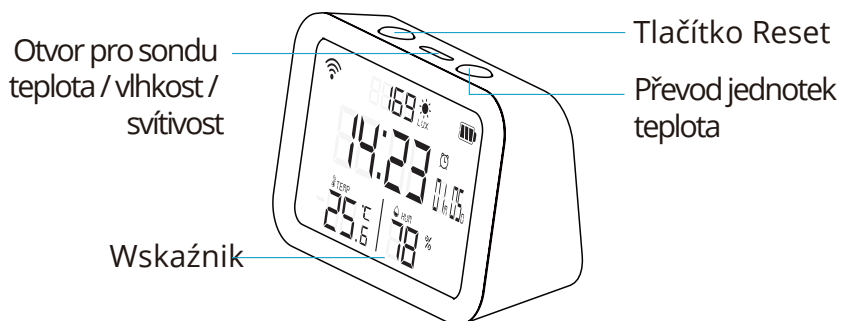


WiFi senzor teploty, vlhkosti a světla NEO NAS-CW01W TUYA

Uživatelská příručka



Popis produktu







Pozor:

- Baterie musí být správně nainstalovány v místě, které je označeno ve směru "+" "-".
- Na zadní straně přístroje jsou otvory pro zavěšení, které lze zavěsit na stěnu, skříň nebo umístit na stůl, parapet, noční stolek a další místa s osvětlením.

Stav baterie

Existují čtyři úrovně stavu baterie:

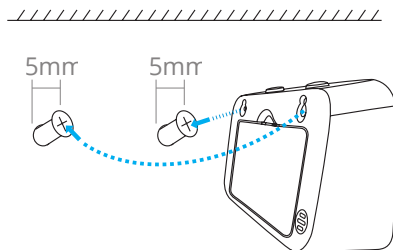
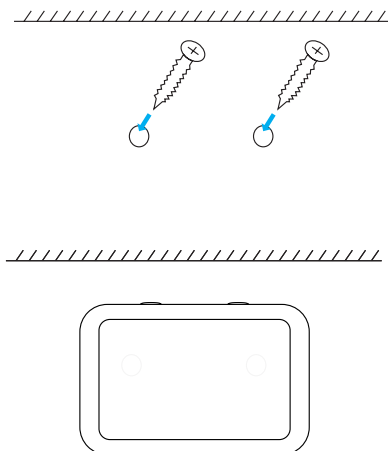
-  100% - Plný
-  75% - střední
-  50% - nízká
-  Méně než 25 % - Příliš nízká úroveň, zazní alarm, je třeba vyměnit baterii.

Instalace

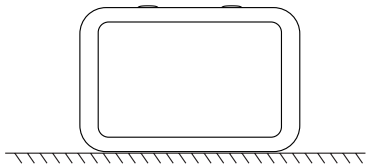
1. Zavěste na stěnu.

Připevněte šrouby na stěnu podle rozteče otvorů jednotky.

Zarovnejte šrouby s otvory na zadní straně jednotky a zavěste.



2. Položte na stůl.



Specifikace

Se snímačem teploty a vlhkosti

Detekce intenzity světla

Zobrazení času a data

Nastavení budíku

Upozornění na mobilní telefon

Napájení: AA LR6 1,5 V * 2SH.

Teplota skladování: -10°C ~ 60°C

Skladovací vlhkost: 0~100% relativní vlhkosti (nekondenzující)

Provozní teplota: 0°C ~ 50°C

Provozní vlhkost: 0~100% RH (nekondenzující)

Standard bezdrátové sítě: IEEE 802.11b/g/n

Dosah Wi-Fi: 40 m

Proud v pohotovostním režimu: Proudový zdroj: 15uA

Provozní proud: 85mA

Životnost baterie: Životnost baterie: 6 měsíců

Bezdrátová frekvence: 2,4 GHz

Rozsah intenzity světla: 0~9999Lux

Síť Bluetooth: 2,4 GHz IEEE801.11b/g/n

Rozměry: 84 mm x 55 mm x 32 mm

Indikátor LED

Připojení k internetu - LED indikátor vypnutý

Inteligentní režim Wi-Fi - bliká 3krát za sekundu (Bluetooth se sítí)

Režim kompatibilní s přístupovým bodem - bliká 2krát za sekundu (Bluetooth se sítí)

Upozornění: Při připojení k síti Wi-Fi se zobrazí indikátor Wi-Fi:

1. Režim Smart Wi-Fi i režim kompatibilní s AP mají režim Bluetooth.

2. Pokud zařízení při prvním zapnutí nevstoupí do režimu párování, podržte tlačítko resetování po dobu 6 sekund.

3. Když zařízení vstoupí do režimu párování nebo se do něj přepne, zazní tón zprávy.

Vlastnosti produktu

Pokud je zařízení úspěšně připojeno k síti, indikátor se změní z blikajícího v krátkých intervalech na vypnutý.

- Podržetím tlačítka reset na déle než 6 sekund se zařízení odpojí od sítě a přejde do stavu konfigurace sítě.

- Při prvním zapnutí zařízení automaticky nevstoupí do stavu párování.

- Stiskněte tlačítko přepínače teplotní stupnice spotřebiče. Poté lze úspěšně nastavit teplotní stupnici a nahlásit ji do aplikace.

- Podpora párování Bluetooth, automatická aktivace Bluetooth a vyhledávání zařízení.

- Displej se rozsvítí až do hodnoty 9999 luxů.

- Teplota a vlhkost mají parametry citlivosti nastavení a údaje budou hlášeny při dosažení nastavené hodnoty parametru.

- Při odpojení chytrých hodin od sítě se použije výchozí čas. Když jsou hodiny připojeny k síti, lze čas synchronizovat.

- Když se rozezní alarm spotřebiče a zvonek alarmu, stiskněte tlačítko resetování a tlačítko teplotní stupnice, abyste alarm vypnuli.



- Nastavte prosím maximálně pět budíků.

- Při prvním spuštění přístroj automaticky zkalibruje čas a kalibrační spínač musí být zapnutý.

- Když je zařízení v režimu spánku, můžete v mezipaměti nastavit teplotní stupnici, citlivost na teplotu a vlhkost, bzučák a nastavení síťového času. Když bude přístroj příště hlásit data, budou hlášena společně s nastavením mezipaměti.

- Citlivost na vlhkost 0,3 °C - 2,0 °C, citlivost na vlhkost 5 % - 10 %.

- Před nastavením parametrů a bzučáků se ujistěte, že je přístroj připojen k síti .

- Po úspěšném přidání zařízení do sítě je ikona signálu na obrazovce online ; po neúspěšném přidání zařízení do sítě je ikona signálu na obrazovce offline .

- Rozsah hlášení hodnoty podsvícení

No.	Rozsah osvětlení (lux)	Podmínky týkající se variační rozpětí osvětlení (lux)	Popis proměnlivosti osvětlení
1	0—99l	$\geq \pm 10l$	<p>1. Hodnota osvětlení se mění v různých intervalech. Hodnota osvětlení se změní pouze v případě, že jsou splněny měnící se podmínky příslušného intervalu a aplikace hodnotu osvětlení synchronizuje.</p> <p>2. Chcete-li zjistit, ve kterém intervalu se hodnota osvětlení nachází, podívejte se na hodnotu osvětlení zobrazenou na zařízení.</p>
2	100—500l	$\geq \pm 30l$	
3	500—1000l	$\geq \pm 50l$	
4	1000—2000l	$\geq \pm 100l$	
5	2000—9999l	$\geq \pm 200l$	

Začínáme

1. Stáhněte si aplikaci.

Stáhněte si aplikaci "Smart life" z obchodu APP Store nebo Google Play do svého mobilního telefonu.



2. Registrace a přihlášení

A. Spusťte aplikaci "Smart life".

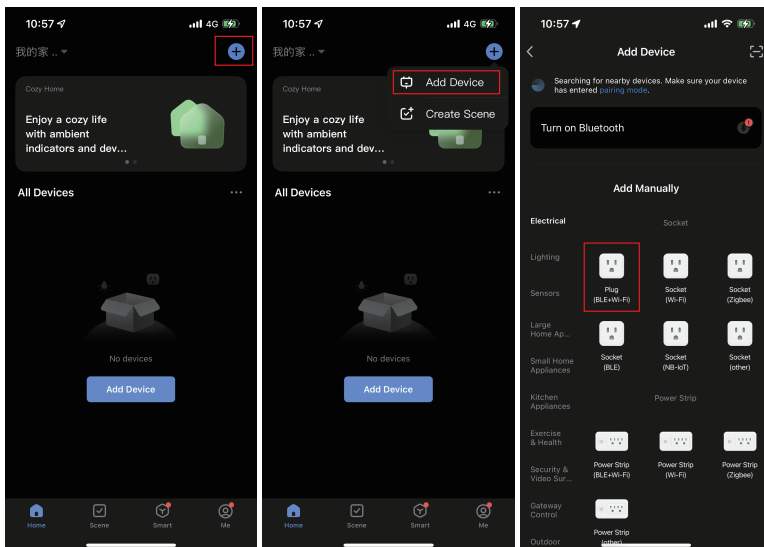
B. Pro registraci zadejte číslo mobilního telefonu nebo e-mailovou adresu, vytvořte heslo a poté se přihlaste do aplikace.

C. Pokud již máte účet, přihlaste se.

Přidat zařízení

Režim Wi-Fi (výchozí)

- Pokud v telefonu není povoleno Bluetooth, přidejte zařízení ručně.
- Klikněte na symbol "+" v pravém horním rohu.
- Klikněte na tlačítko "Přidat zařízení". - Ručně přidejte "Plug-in (BLE+Wi-Fi)" pro vstup do režimu Wi-Fi.

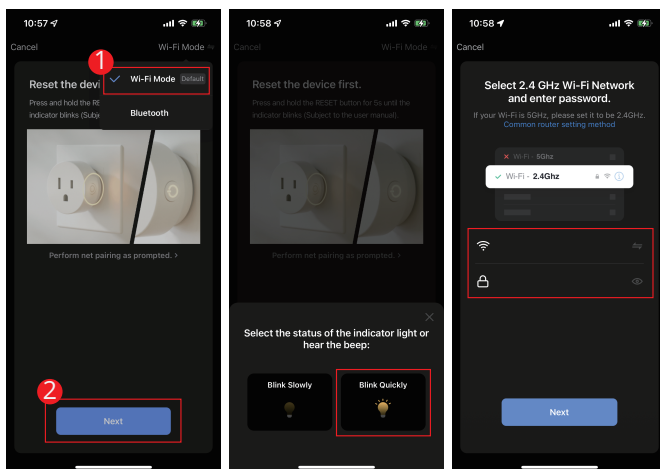


Pozor:

- Pokud kontrolka nesvítí, stiskněte a podržte resetovací tlačítko po dobu 6 sekund a poté přidejte zařízení podle stavu kontrolky.
- Všechny produkty Wi-Fi lze přidat s libovolnou možností Wi-Fi a zařízení podporuje pouze 2,4GHz Wi-Fi.

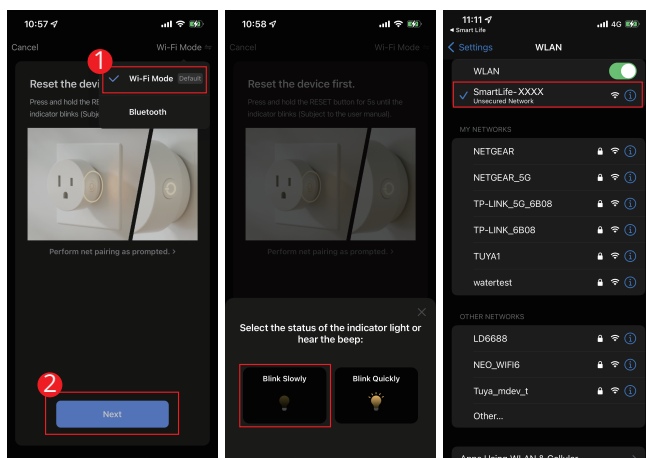
Inteligentní režim Wi-Fi

Stiskněte tlačítko reset, dokud nezačne indikátor zařízení rychle blikat, a poté podle pokynů aplikace přidejte zařízení.



Režim kompatibilní s AP

Podržte stisknuté tlačítko resetování, dokud kontrolka zařízení pomalu neblíká, a poté postupujte podle zpráv aplikace pro přidání.

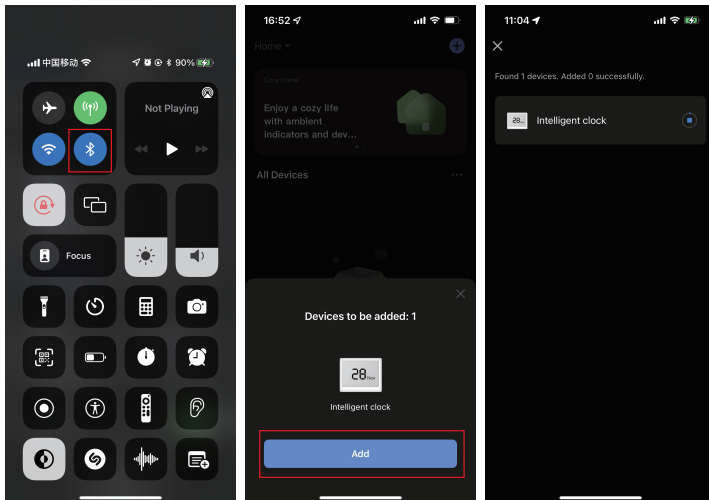


Režim Bluetooth

Párování Bluetooth (Přidat automaticky)

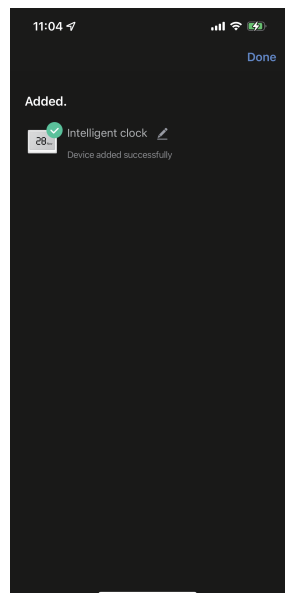
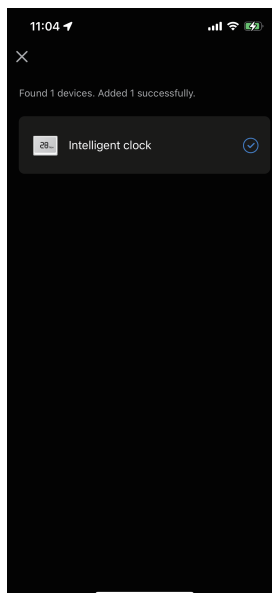
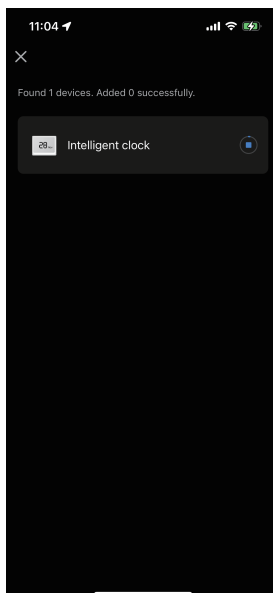
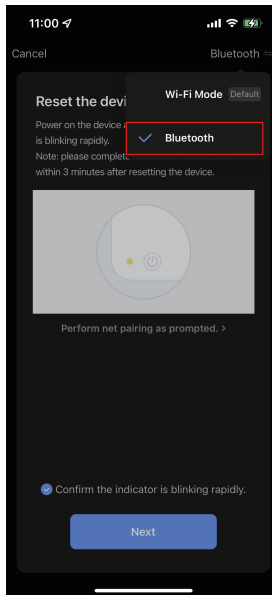
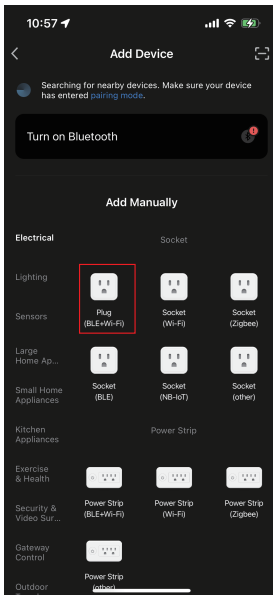
- Nejprve povolte funkci Bluetooth.

- Poté vstupte do aplikace, automaticky se zobrazí okno "Devices to add" (Zařízení k přidání).



Síť Bluetooth (Přidat ručně)

- Pokud se nezobrazí automaticky, můžete zařízení přidat podle následujících kroků.



Funkce a nastavení



Provozní stav, záznam a nastavení

Aktuální teplota

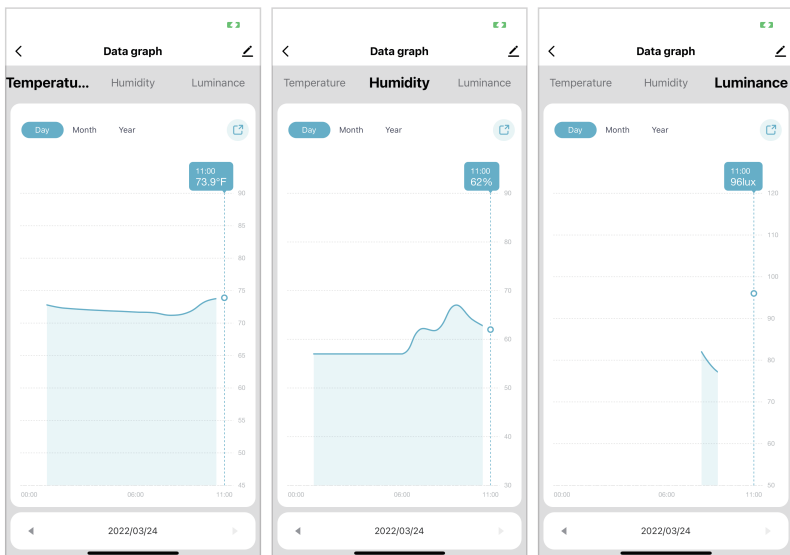
Aktuální vlhkost

Aktuální stav prostředí

Aktuální svítivost

Graf údajů o teplotě/vlhkosti/svítivosti

Hodinové průměrné hlášení; teplotu, vlhkost a svítivost lze zobrazit v den použití.

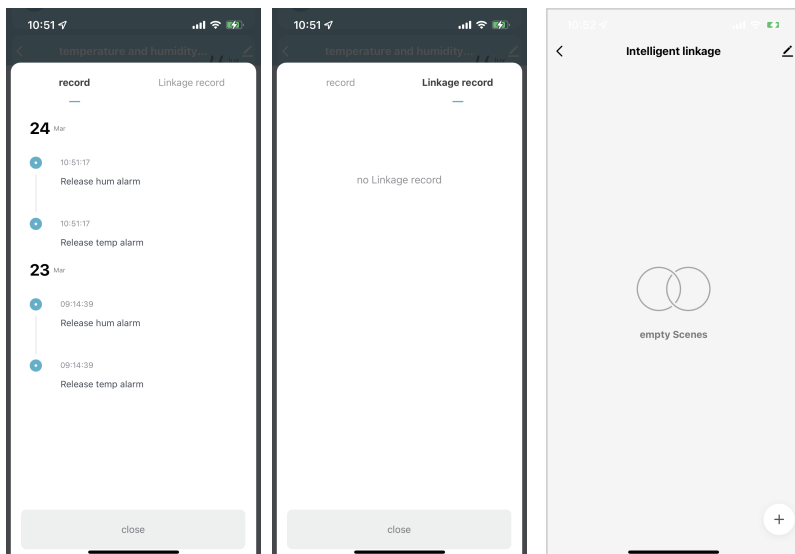


Protokol aplikace

V centru zpráv si můžete prohlédnout historické záznamy o alarmech a spojeních přidaných zařízení.

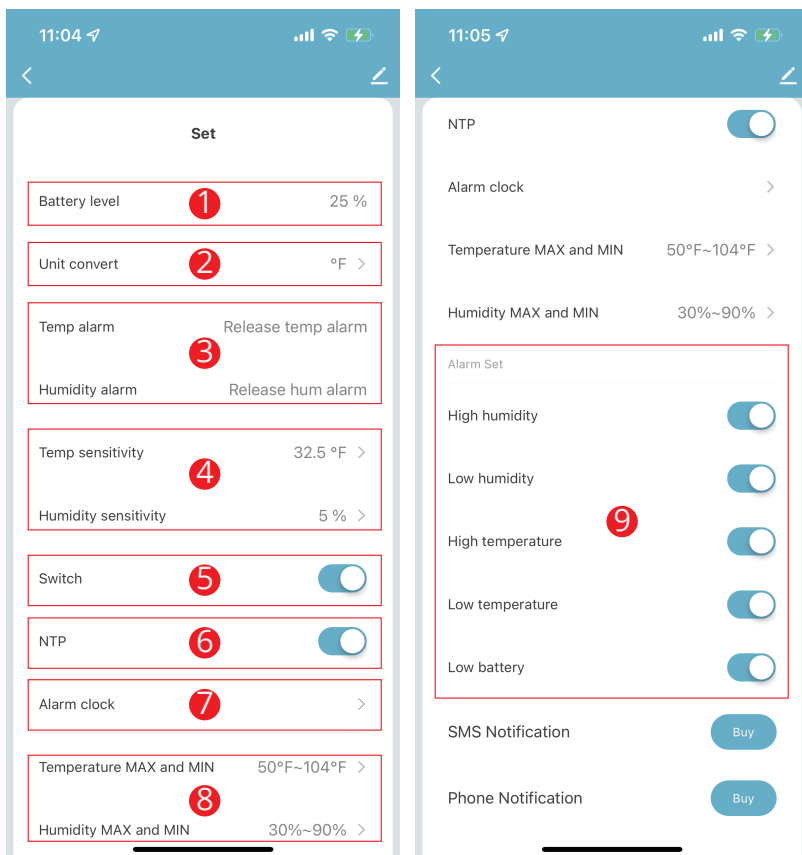
Inteligentní (inteligentní propojení)

Funkce inteligentní scény, kterou lze propojit se zařízeními wifi, zigbee.



Nastavení

Přepínač teplotní stupnice, nastavení teplotního a vlhkostního alarmu, přepínač bzučáku, nastavení horní a dolní mezní hodnoty teploty a vlhkosti.

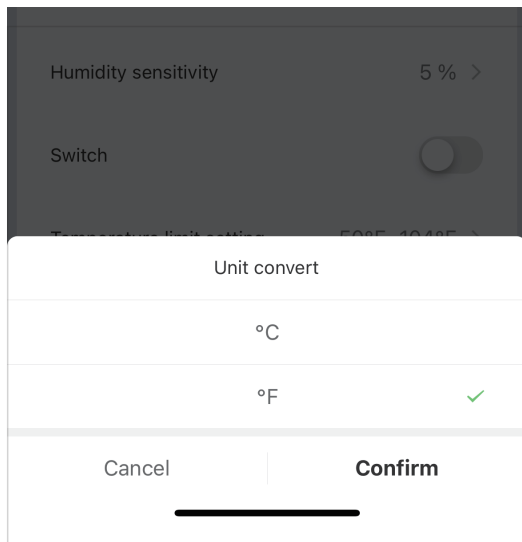


Úroveň nabití baterie

Zobrazuje aktuální úroveň nabití baterie

Převod jednotek*

Přepínání teplotní stupnice mezi stupni Celsia a Fahrenheita

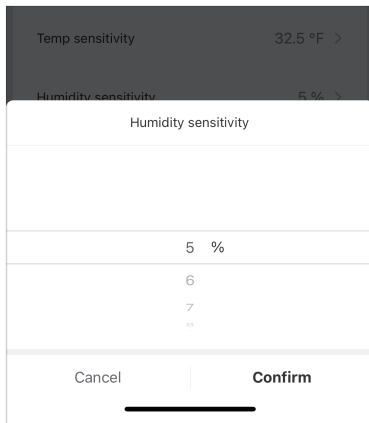
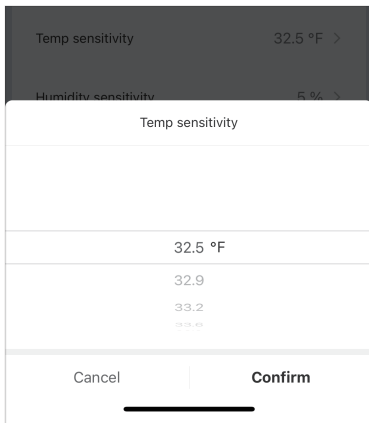


Alarm teploty a vlhkosti

Zobrazení aktuálního stavu alarmu teploty a vlhkosti

Citlivost na teplotu a vlhkost*

Nastavení parametrů citlivých na teplotu a vlhkost; údaje budou hlášeny pouze při dosažení hodnot teploty a vlhkosti.



Switich*

Spínač bzučáku: lze nastavit na otevření nebo zavření

NTP*

Síťová kalibrace: když je zapnuto NTP, čas se pokaždé zkalibruje. Když je NTP vypnuté, čas se nekalibruje.

Alarm*

Nastavte alarm pro čas. Budík zvoní po dobu jedné minuty. Lze nastavit maximálně dva alarmy.

Stisknutím tlačítka resetování nebo tlačítka teplotní stupnice alarm pozastavíte.

Nastavení limitů teploty a vlhkosti

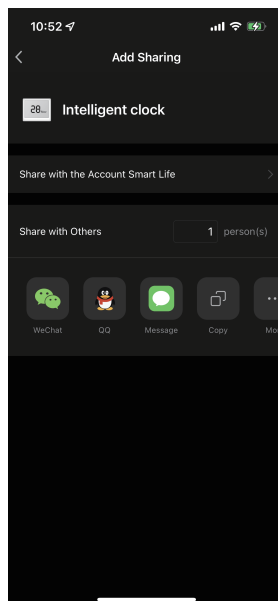
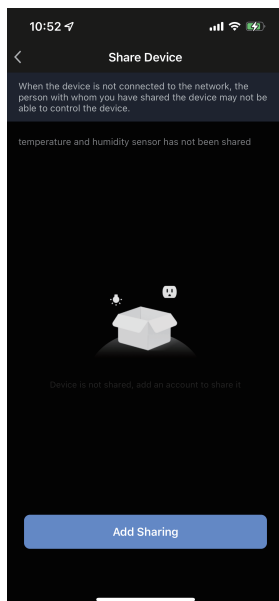
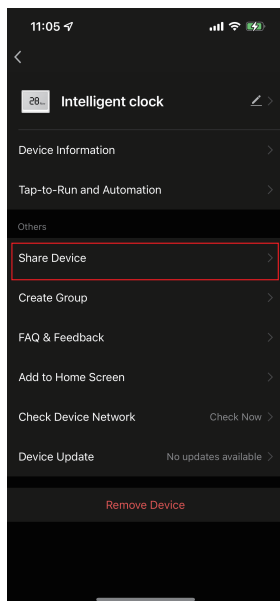
Nastavení parametrů alarmu teploty a vlhkosti

Nastavení alarmu*

Alarm vysoké teploty, alarm nízké teploty, alarm vysoké vlhkosti, alarm nízké vlhkosti, přepínač alarmu nízkého výkonu.

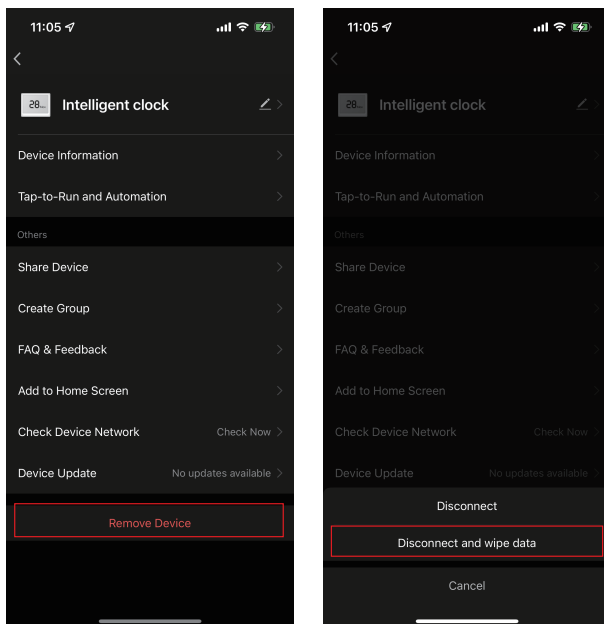
Nastavení zařízení

Zpřístupnění zařízení



Odstranění zařízení

Vymazání záznamů; odebrání zařízení prostřednictvím aplikace a opětovné přidání zařízení pro vymazání historického záznamu.



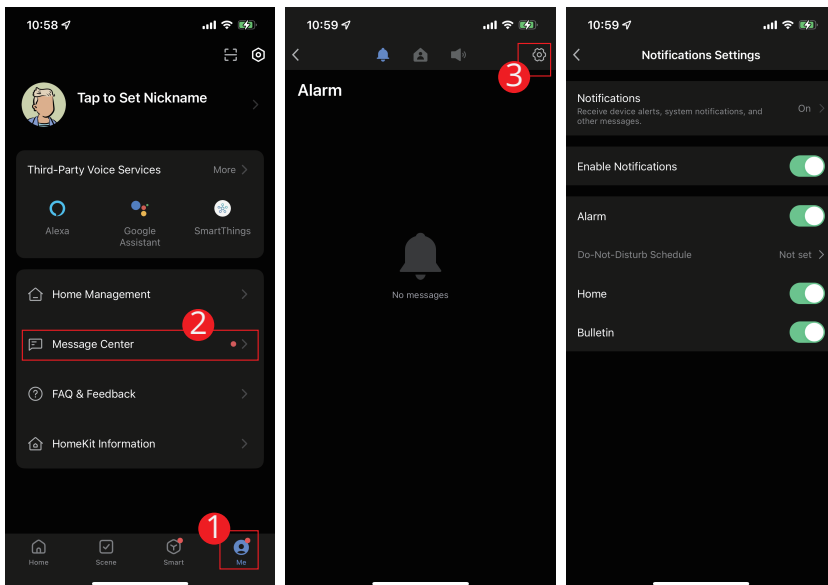
Aktuální budík

Stisknutím tlačítka přejděte na obrazovku budíku, budík lze nastavit, upravit, přidat nebo odstranit.

* Před nastavením budíku probudte zařízení stisknutím tlačítka reset.

Nastavení oznámení

Pokud je vypnuto, nebudou všechna zařízení v aplikaci dostávat oznámení, ale záznamy zpráv nebudou ovlivněny.



Z důvodu aktualizace aplikace je výše uvedené rozhraní pouze referenční.



Make Your Home Smarter

Ochrana životního prostředí



Elektronický odpad označený v souladu se směrnicí Evropské unie nesmí být ukládán společně s ostatním komunálním odpadem. Podléhá oddělenému sběru a recyklaci na určených místech. Tím, že zajistíte jeho správnou likvidaci, předejdete možným negativním důsledkům pro životní prostředí a lidské zdraví. Systém sběru použitého zařízení je v souladu s místními předpisy o ochraně životního prostředí pro likvidaci odpadu. Podrobné informace k tomuto tématu získáte na obecním úřadě, ve zpracovatelském závodě nebo v obchodě, kde byl výrobek zakoupen. Výrobek splňuje požadavky tzv. směrnic nového přístupu Evropské unie (EU) v oblasti bezpečnosti, zdraví a životního prostředí, které specifikují nebezpečí, jež by měla být zjištěna a odstraněna.



Tento dokument je překladem originálního návodu k použití vydaného výrobcem.

Výrobek musí pravidelně udržovat (čistit) sám uživatel nebo specializované servisní středisko na náklady uživatele. Pokud v návodu k obsluze nejsou uvedeny informace o nutné cyklické údržbě nebo servisních úkonech, je třeba pravidelně, nejméně jednou týdně, vyhodnocovat odchytku fyzického stavu výrobku od fyzicky nového výrobku. Pokud je zjištěna nebo nalezena jakákoliv odchyłka, musí být neprodleně provedena údržba (čištění) nebo servisní opatření. Nebude-li provedena řádná údržba (čištění) a nebude-li reagováno na zjištěný odlišný stav, může dojít k trvalému poškození výrobku. Garant neodpovídá za škody vzniklé v důsledku nedbalosti.

Pro akumulátory LI-ION

Spotřebič je vybaven LI ION (lithium-iontovým) akumulátorem, který v důsledku své finanční a chemické struktury časem a používáním stárne. Výrobce udává maximální dobu provozu přístroje v laboratorních podmínkách, kdy existují optimální provozní podmínky pro přístroj a samotný akumulátor je nový a plně nabitý. Provozní doba se může ve skutečnosti lišit od doby deklarované v nabídce a nejedná se o vadu zařízení, ale o vlastnost výrobku. Pro zachování maximální životnosti baterie se nedoporučuje vybití baterii na méně než 3,18 V nebo 15 % celkové kapacity. Nižší hodnoty, například 2,5 V pro článek, jej trvale poškodí a na to se nevztahuje záruka. Pokud baterii nebo celé zařízení nepoužíváte déle než jeden měsíc, nabijte baterii na 50 % a každé dva měsíce pravidelně kontrolujte úroveň nabití. Akumulátor a zařízení skladujte na suchém místě, mimo dosah slunce a negativních teplot.

Pro baterie LIPO

Zařízení je vybaveno baterií LI PO (lithium-polymer), která vzhledem ke své finální a chemické struktuře časem a používáním stárne. Výrobce udává maximální dobu provozu zařízení v laboratorních podmínkách, kdy existují optimální provozní podmínky pro zařízení a samotná baterie je nová a plně nabitá. Provozní doba se může ve skutečnosti lišit od doby deklarované v nabídce a nejedná se o vadu zařízení, ale o vlastnost výrobku. Pro zachování maximální životnosti baterie se nedoporučuje vybití baterii pod 3,5 V nebo 5 % celkové kapacity. Nižší hodnoty, například 3,2 V pro článek, jej trvale poškodí a na to se nevztahuje záruka. Pokud baterii nebo celé zařízení nepoužíváte déle než jeden měsíc, nabijte baterii na 50 % a každé dva měsíce pravidelně kontrolujte úroveň jejího nabití. Akumulátor a zařízení skladujte na suchém místě, mimo dosah slunce a negativních teplot.

Záruka

Při změnách a/nebo modifikacích výrobku zanikne záruka. Při nesprávném používání tohoto výrobku výrobce nenese odpovědnost za vzniklé škody.

Likvidace

- Likvidaci tohoto produktu provádějte v příslušné sběrně. Nevyhazujte tento výrobek s komunálním odpadem.
- Pro více informací se obraťte na prodejce nebo místní orgány odpovědné za nakládání s odpady.

Dokumentace

Tento produkt byl vyroben a je dodáván v souladu se všemi příslušnými nařízeními a směnicemi platnými ve všech členských státech Evropské Unie. Splňuje také veškeré relevantní specifikace a předpisy v zemi prodeje. Oficiální dokumentaci lze získat na vyžádání. Oficiální dokumentace zahrnuje také (avšak nejenom) Prohlášení o shodě, Bezpečnostní technické listy materiálu a správu o testování produktu.

Vyloučení zodpovědnosti

Design a specifikace výrobku mohou být změněny bez předchozího upozornění. Všechna loga a obchodní názvy jsou registrované obchodní značky příslušných vlastníků a jsou chráněny zákonem.