

SNZB-P(EN)



Zigbee senzor lidské přítomnosti

Uživatelská příručka V1.0

Úvod

SNZB-06P je senzor lidské přítomnosti založený na mikrovlnné technologii 5,8G, který realizuje funkci detekce lidské přítomnosti aktivní detekcí okolního pohybu a lidský dech. Efektivně se vyhne trapné scéně, kdy se světlo automaticky rozsvítí vypnout, když jsou lidé na místě, díky čemuž bude váš domácí život chytřejší.



Mikrovlnný radar



Detekce přítomnosti



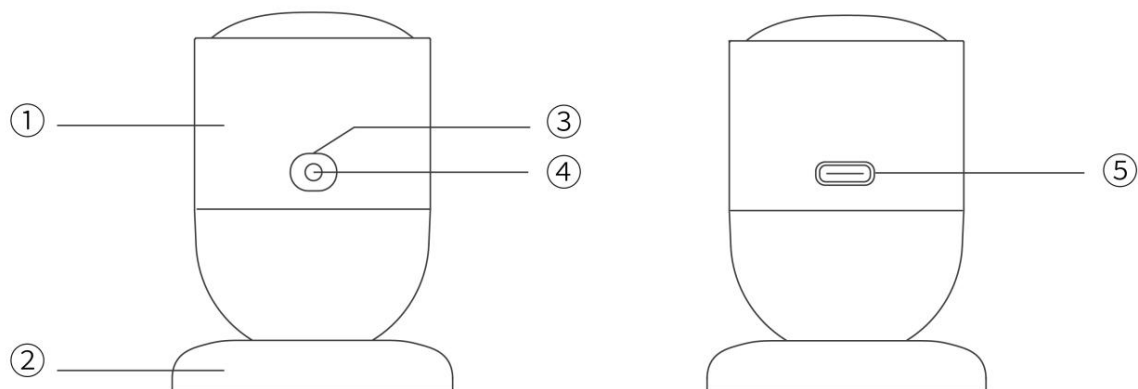
Snímání světla



Inteligentní propojení

*Funkční charakteristiky závisí na funkčnosti brány Zigbee.

*Zařízení je vhodné pouze pro montáž ve výškách 2 m.



Senzor lidské přítomnosti	Magnetická základna	Tlačítko
LED indikátor (červený)	Vstupní rozhraní napájení (Typ-C)	

Instrukce stavu LED indikátoru

Stav LED indikátoru	Stavová instrukce
Pomalou blikat po dobu 180 sekund	První zapnutí / stisknutí a podržení tlačítka po dobu 5 s přejděte do režimu párování
Vydržte 3 s a pak vydržte <small>vypnuto</small>	Spárováno úspěšně
Konec pomalu bliká a zhasne Selhání distribuce/časový limit	
Blesk jednou rychle	Nepřidáno do brány a krátce stiskněte tlačítko
Blesk dvakrát rychle	Přidáno do brány a online a krátce stiskněte tlačítko knoflík
Pomalou blikat po dobu 30 sekund	Abnormální komunikace

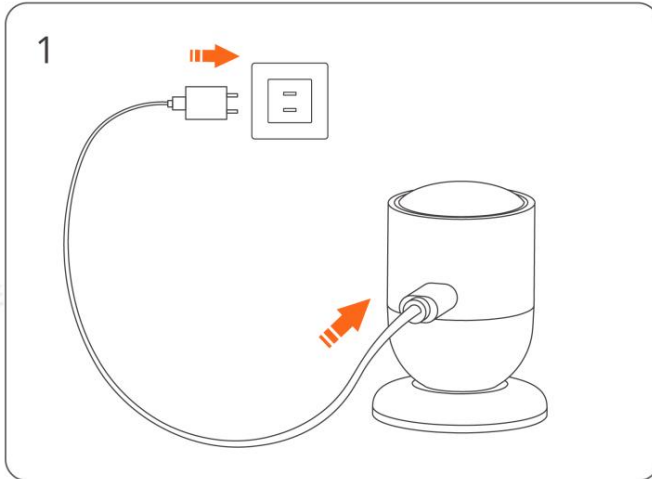
Specifikace

Modelka	SNZB-06P
MCU	EFR32MG22
Vstup	5V 1A
Typ rozhraní	Typ-C
Barva	Bílý
Rozměr produktu	44,2 x 44,2 x 59 mm
Čistá hmotnost	31 g
Materiály pláště	PC + ABS
Bezdrátové připojení	Zigbee 3.0 (IEEE802.15.4)
Doba párování	180. léta
Komunikační vzdálenost Vnitřní prostředí	30m
Použitelné místo	Krytý
Pracovní teplota	-10 °C ~ 60 °C
Pracovní vlhkost	0~90%RH, nekondenzující
Pracovní výška	Méně než 5000 m
Osvědčení	CE/FCC/ISED/RoHS
Výkonný standard	EN IEC 62368-1

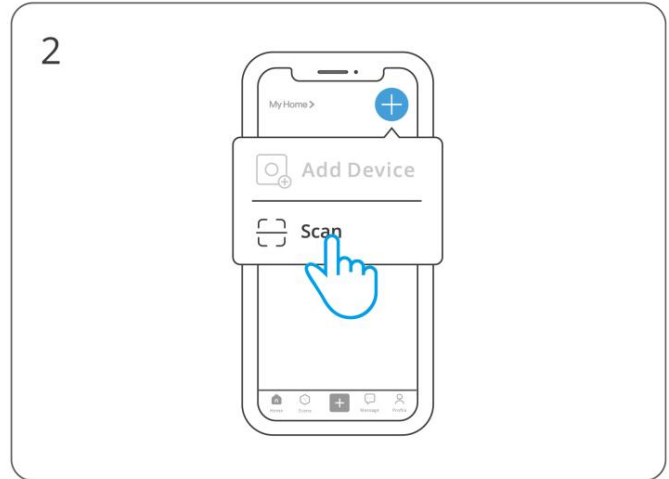
Stáhněte si aplikaci eWeLink a přidejte SONOFF Zigbee brána.

Stáhněte si prosím aplikaci „eWeLink“ z obchodu Google Play nebo Apple App Store.

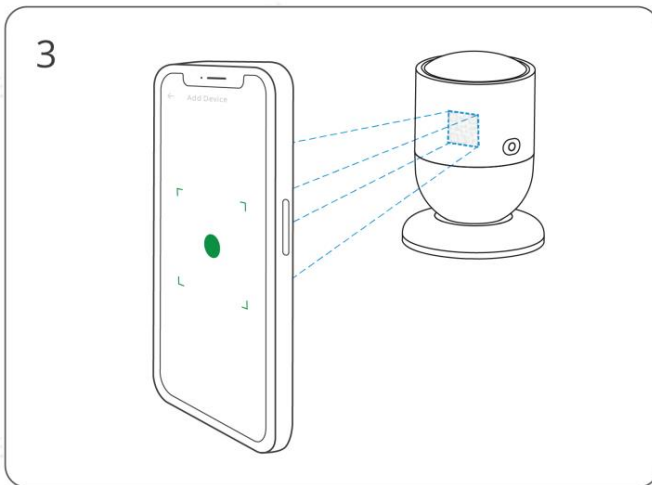
Naskenujte QR kód pro přidání zařízení



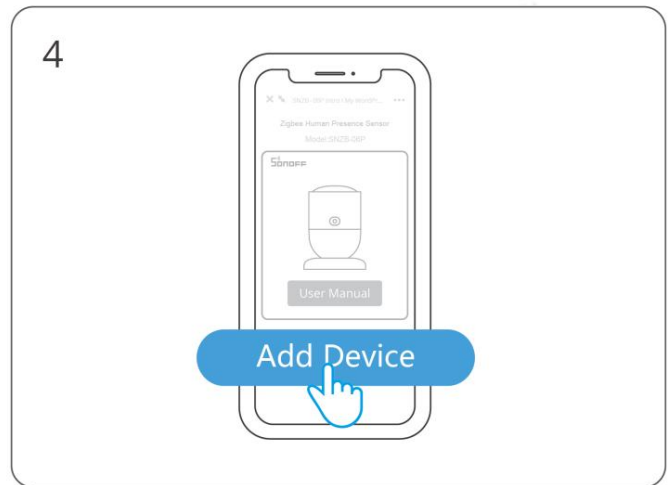
Zapněte zařízení



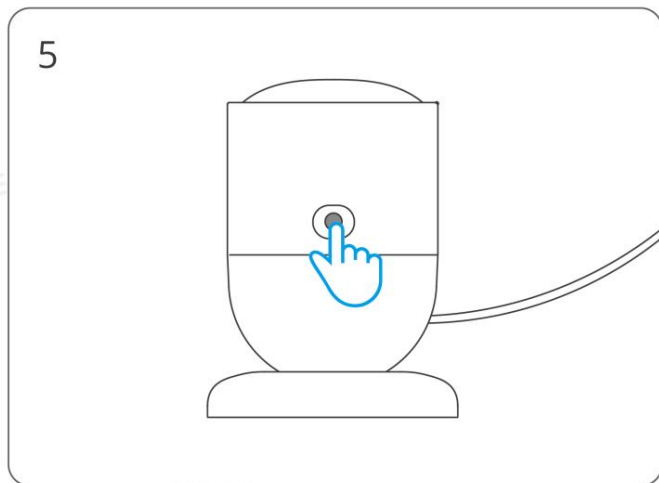
Vstupte do režimu „skenování QR kódu“.



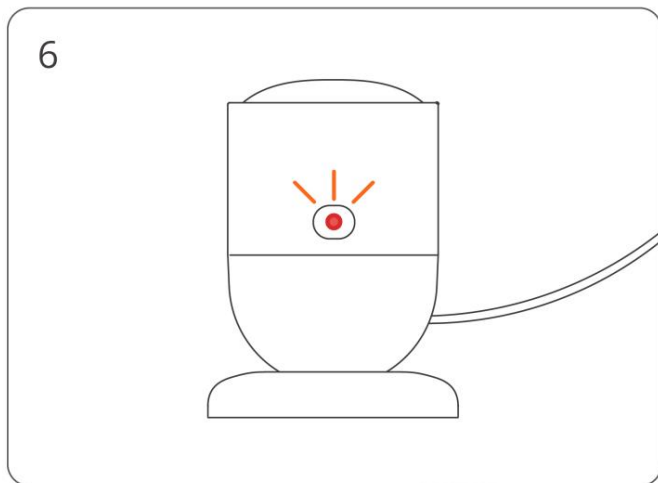
Naskenujte QR kód na zařízení



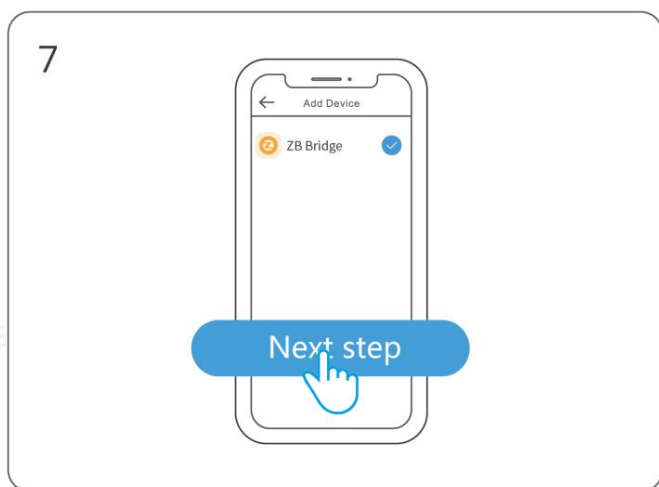
Vyberte „Přidat zařízení“



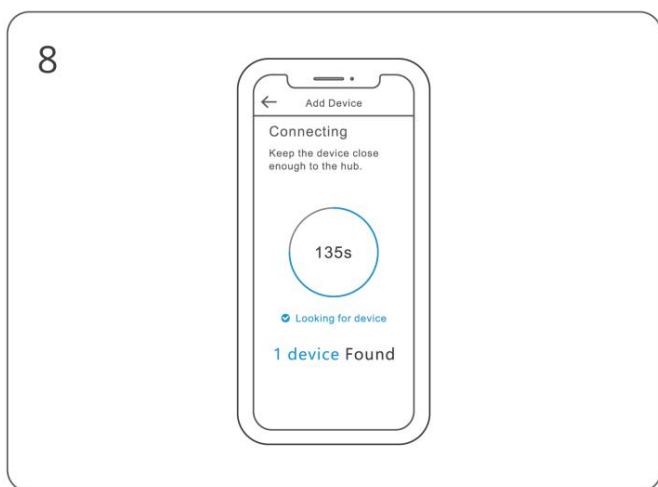
Dlouze stiskněte tlačítko na 5 sekund



LED indikátor pomalu bliká po dobu 180s



Vyberte bránu Zigbee



Počkejte, až bude přidávání dokončeno

Shodné brány

SONOFF ZBBridge, ZBBridge-P, NPanel PRO, AIBridge, ZBDongel-PZBDongel-E

Modely bran kompatibilních třetích stran:

Model brány Amazon: Echo Plus 2nd, Echo Show 2nd

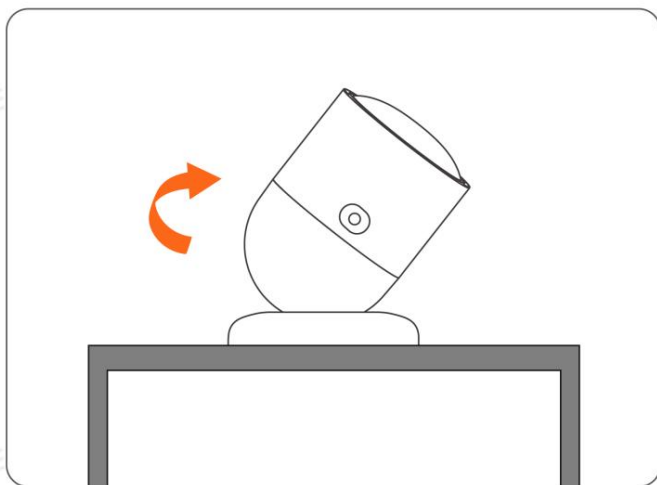
Další brány podporující bezdrátový protokol ZigBee3.0. Podrobné informace jsou v souladu s finálním produktem.

*Zobrazuje se jako senzor lidského pohybu pod některými bránami.

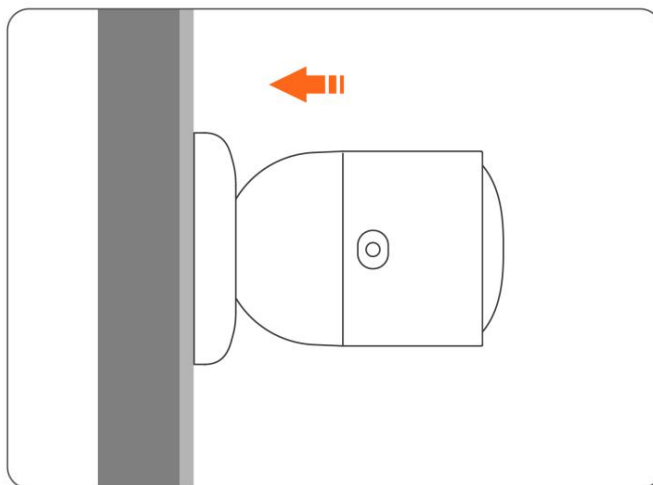
Efektivní ověřování komunikační vzdálenosti

Nainstalujte zařízení na požadované místo a poté stiskněte tlačítko Párování na zařízení. Indikátor LED dvakrát zabliká, což znamená, že zařízení a zařízení ve stejné síti Zigbee (směrovač nebo rozbočovač) jsou v efektivní komunikační vzdálenosti.

Instalace

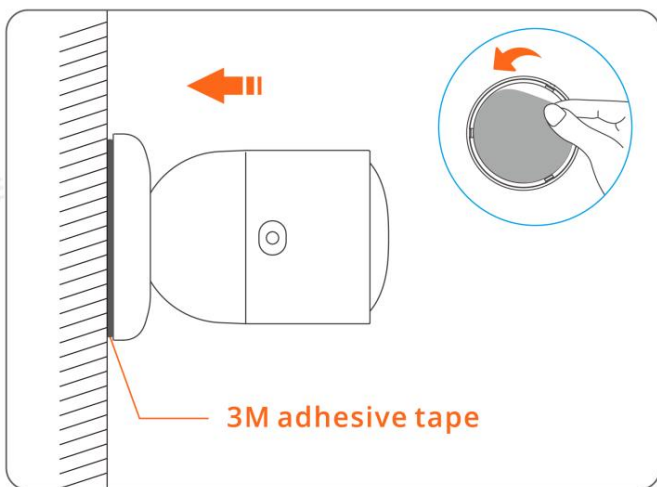


1. Umístěte na pracovní plochu



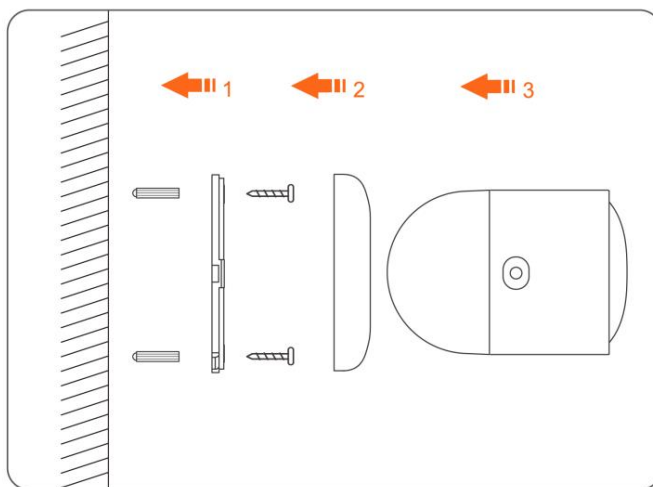
2. Připevněno ke kovovému povrchu pomocí

magnetická základna



3. Přilepte na zeď lepidlem 3M

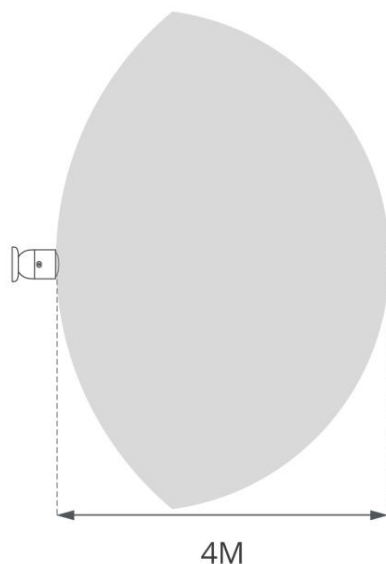
základna



4. Základní šrouby připevněné ke stěně

Detekční zóna

Radiální detekční vzdálenost radaru je přibližně 4 metry.



Upozornění

1. Během instalace udržujte mimo dosah pohybujících se předmětů, jako jsou záclony, zeleň, ventilátory a domácí zvířata, abyste zabránili nesprávnému posouzení zařízení, že se v blízkosti nacházejí osoby.
2. Nekovové materiály včetně skla, plastu, keramiky a prkna mohou být propíchnutý skrz.
3. Více čidel by mělo být instalováno ve stejném směru nebo zády k sobě ozařování zepředu dopředu a každý senzor by měl být vzdálen více než 1,5 metru ostatní.

Varování FCC

prohlášení o shodě FCC

1. Toto zařízení je v souladu s částí 15 pravidel FCC. Provoz podléhá následujícím dvěma podmínky:

- (1) Toto zařízení nesmí způsobovat škodlivé rušení a
- (2) Toto zařízení musí akceptovat jakékoli přijaté rušení, včetně rušení, které může způsobit nežádoucí operace.

2. Změny nebo úpravy, které nejsou výslovně schváleny stranou odpovědnou za shodu může zrušit oprávnění uživatele provozovat zařízení.

Poznámka: Toto zařízení bylo testováno a bylo zjištěno, že vyhovuje limitům pro digitální třídu B zařízení podle části 15 pravidel FCC. Tyto limity jsou navrženy tak, aby byly přiměřené ochrana před škodlivým rušením při instalaci v obytných prostorech. Toto zařízení vytváří, používá a může vyzařovat vysokofrekvenční energii a pokud není instalován a používán v souladu s pokyny, může způsobit škodlivé rušení rádiové komunikace. Nicméně neexistuje zaručit, že při konkrétní instalaci nedojde k rušení. Pokud toto zařízení způsobí škodlivé rušení rozhlasového nebo televizního příjmu, které lze zjistit otočením zařízení vypnout a zapnout, doporučujeme uživateli, aby se pokusil napravit rušení jedním nebo více z nich následující opatření:

- Přeorientujte nebo přemístěte přijímací anténu.
- Zvětšete vzdálenost mezi zařízením a přijímačem.
- Připojte zařízení do zásuvky v jiném okruhu, než ke kterému je připojen přijímač připojeno.
- Požádejte o pomoc prodejce nebo zkušeného rádiového/TV technika.

Prohlášení FCC o radiační expozici:

Toto zařízení vyhovuje limitům FCC pro vystavení radiaci stanoveným pro nekontrolované životní prostředí.

Toto zařízení by mělo být instalováno a provozováno s minimální vzdáleností 20 cm mezi nimi radiátor a vaše tělo.

Tento vysílač nesmí být umístěn nebo provozován ve spojení s jinou anténou nebo vysílač.

Upozornění ISED

Upozornění ISED

Toto zařízení obsahuje licencované vysílače/přijímače, které jsou v souladu s bezlicenčními RSS(s) Innovation, Science and Economic Development Canada. Provoz podléhá

následující dvě podmínky: (1)Toto

zařízení nesmí způsobovat rušení.

(2) Toto zařízení musí akceptovat jakékoli rušení, včetně rušení, které může způsobit nežádoucí provoz zařízení.

Toto digitální zařízení třídy B vyhovuje kanadské normě ICES-003(B).

Toto zařízení vyhovuje RSS-247 Industry Canada. Provoz podléhá podmínce, že

toto zařízení nezpůsobuje škodlivé rušení.

L'émetteur/récepteur osvobozeny od licence contenu dans le présent appareil est conforme aux CNR d'Innovation, Sciences et Développement économique Canada aplikovatelné aux appareils radio osvobození od licence. L'exploitation est autorisée aux deux conditions suivantes:

(1)L'appareil ne doit pas produire de brouillage; (2)

L'appareil doit accepter tout brouillage radioélectrique subi, my si le brouillage est susceptible d'en compromettre le fonctionnement.

Cet appareil numérique de la Classe B vyhovuje normě NMB-003(B) v Kanadě.

Oblečení odpovídá normě RSS - 247 d'Industrie Canada. Le fonctionnement est Soumis à la condition que cet appareil ne provokativní pas d'interférences nuisibles.

ISED prohlášení o vystavení radiaci

Toto zařízení splňuje limity vystavení radiaci podle ISED stanovené pro nekontrolované životní prostředí.

Toto zařízení by mělo být instalováno a provozováno s minimální vzdáleností 20 cm mezi nimi radiátor a vaše tělo.

Tento vysílač nesmí být umístěn nebo provozován ve spojení s jinou anténou nebo vysílač.

Cet équipement est conforme aux limites d'exposition aux rayonnements de la ISED établies pour unenvironnement non contrôlé.

Cet équipement doit être installé and fonctionner à au moins 20cm de distance d'un radiateur ou de votre corps.

Cet émetteur ne doit pas être co-localisé ou fonctionner en conjonction avec une autre antenne ou un autre émetteur.

Varování SAR

Za normálních podmínek používání by toto zařízení mělo být udržováno v odstupu minimálně 20 cm mezi anténou a tělem uživatele.

Dans des conditions normales d'utilisation, cet équipement doit être maintenu à une distance d'au moins 20 cm entre l'antenne and le corps de l'utilisateur.

Upozornění WEEE



Informace o likvidaci a recyklaci OEEZ

Všechny výrobky označené tímto symbolem jsou odpadní elektrická a elektronická zařízení (WEEE jako v směrnici 2012/19/EU), který by se neměl míchat s netříděným domovním odpadem. Místo toho by měl chránit lidské zdraví a životní prostředí předáním vašeho odpadního zařízení společnosti a určené sběrné místo pro recyklaci odpadních elektrických a elektronických zařízení, jmenované vládou nebo místními úřady. Správná likvidace a recyklace pomůže zabránit potenciální negativní důsledky pro životní prostředí a lidské zdraví. Kontaktujte prosím instalátor nebo místní úřady, kde získáte další informace o umístění a podmínkách podmínky takových sběrných míst.

EU prohlášení o shodě

Společnost Shenzhen Sonoff Technologies Co., Ltd tímto prohlašuje, že rádiové zařízení typu SNZB-06P je v souladu se směrnicí 2014/53/EU. Úplné znění EU prohlášení o shodě je k dispozici na následující internetové adrese:

<https://sonoff.tech/compliance/>

Pro frekvenci CE

Zigbee: 2405-2480 MHz

FMCW: 5725-5875 MHz

RF výstupní výkon:

Zigbee: 10dBm

FMCW: 10dBm

Scatola	Manuale	Borša	Borša
PAP 21	PAP 22	CPE7	LDPE4
Karta	Karta	Plastica	Plastica
RACCOLTA DIFFERENZIATA			

Verifica le disposizioni del tuo Comune.

Samostatné složky a konferiscile in modo corretto.

SONOFF

Výrobce: Shenzhen Sonoff Technologies Co., Ltd.

Adresa: 3F & 6F, Bldg A, č. 663, Bulong Rd, Shenzhen, Guangdong, Čína

PSC: 518000

Servisní e-mail: support@itead.cc

Webové stránky: sonoff.tech

Vyrobeno v Číně

