

# Uživatelská příručka SSTPF-PM-O (EN)

[Úvod produktu](#)

[Certifikace platformy](#)

[Technické specifikace produktu](#)

[Zapnutí zařízení](#)

[Uživatelská příručka Ekosystému Matter](#)

[Uživatelská příručka Ekosystému eWeLink](#)

[. Stáhnout aplikaci eWeLink](#)

[. Přidat zařízení](#)

[Obnovení továrního nastavení \(Dual Ecosystem\)](#)

[EU Prohlášení o shodě](#)

[Pro frekvenci CE](#)

[Informace o likvidaci a recyklaci WEEE](#)

**VAROVÁNÍ**



Chytrá zásuvka Matter přes Wi-Fi (EU standard)

Uživatelská příručka V1.0

# Úvod produktu

S61STPF-PM-O je venkovní zásuvka splňující standard EU založená na technologii Matter přes Wi-Fi s připojením 2,4 GHz. Zásuvka disponuje stupněm krytí IP44, který účinně zabraňuje pronikání prachu a stříkající vody ze všech stran. Před uvedením do provozu ověřte, že zatěžovací zařízení i jeho zásuvka mají stejný nebo vyšší stupeň vodotěsnosti. Zásuvka je určena pro venkovní použití, například v zahradách, u bazénů či zavlažovacích systémů a zajišťuje stabilní napájení.



Kompatibilita materiálu IP44 stupeň ochrany

Monitorování spotřeby energie Ochrana proti přetížení

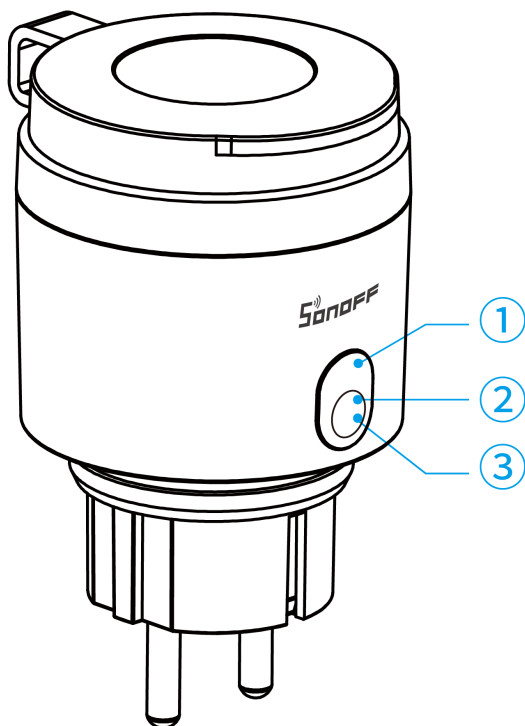


Ochrana proti přebití

Časovač

Chytré scény

Nevznětlivý materiál



### ① Tlačítko

- Krátké stisknutí: Zapnutí nebo vypnutí zařízení
- Dlouhé stisknutí po dobu 5 sekund: Zařízení přejde do režimu párování ( doba párování: 10 minut)

### ② Indikátor Wi-Fi LED (modrá)

#### Režim eWeLink

- Dvě krátká bliknutí následovaná jedním dlouhým: Zařízení je v režimu párování
- Trvale zhasnutý: Zařízení je připojeno online
- Jedno bliknutí: Zařízení není připojeno (offline)
- Dvojitě bliknutí: LAN režim

#### Režim Matter

- Dvě krátká bliknutí následovaná jedním dlouhým: Zařízení je v režimu párování
- Trvale zhasnutý: Zařízení je připojeno online
- Jedno bliknutí: Zařízení není připojeno (offline)

### ③ Indikátor napájení (červená)

- Světlo svítí: Zařízení je zapnuto
- Světlo vypnuto: Zařízení je vypnuto

## Certifikace platformem



## Technické specifikace produktu

S61s Outdoor (typ F)	
Produktová řada	iPlug Outdoor

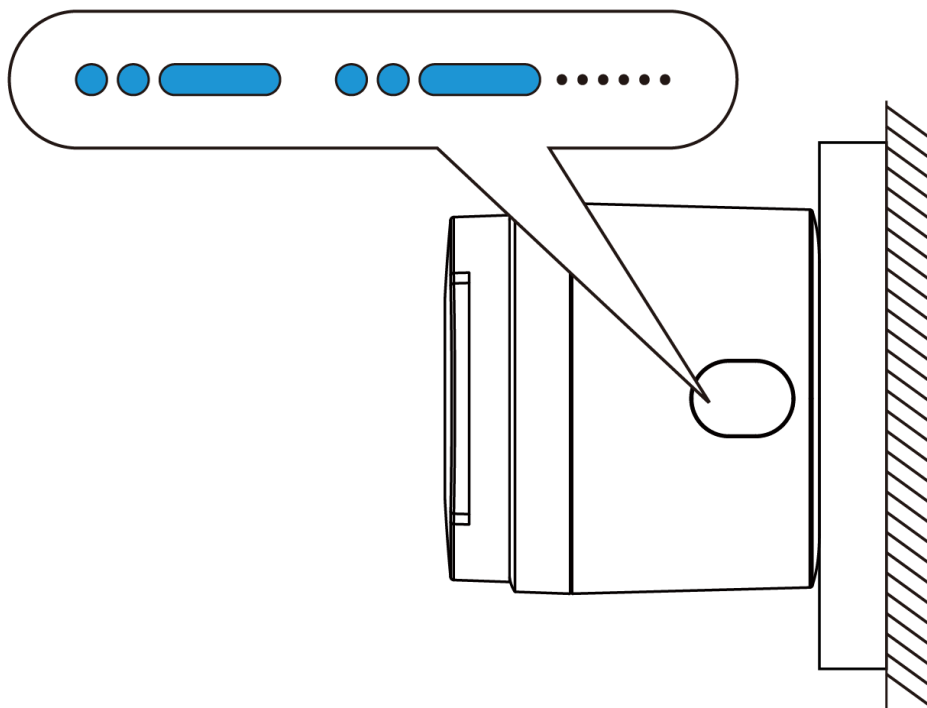
Název produktu	Smart zásuvka Matter přes Wi-Fi (EU standard)
Číslo modelu	S61STPF-PM-O
Technické parametry	100-240V~ 50/60Hz 16A Max $\mu$
Maximální zatížení	3840W
Wi-Fi	IEEE 802.11 b/g/n 2,4 GHz
Hmotnost netto	110g
Rozměry výrobku	58*58*100mm
Barva výrobku	Šedá, oranžová
Materiál krytu	PC
Místo instalace	Venkovní
Provozní nadmořská výška	Pod 2000 m
Provozní teplota	-20°C~50°C
Certifikace výrobku	CE/RoHS

### Upozornění

Pro zajištění bezpečnosti elektroinstalace musí být před zařízením S61STPF-PM-O instalován jistič (MCB) nebo proudový chránič s nadproudovou ochranou (RCBO) s jmenovitým proudem 16 A, který splňuje platné národní bezpečnostní normy.

## Zapnutí zařízení

Při prvním použití zařízení se po zapnutí automaticky aktivuje režim párování. V této fázi indikátor Wi-Fi bliká podle vzoru „dva krátké záblesky, po nichž následuje jeden dlouhý záblesk“.



⚠ Pokud nebude spárování dokončeno do 10 minut, zařízení režim párování automaticky ukončí. Pro opětovné spuštění režimu párování podržte tlačítko zařízení po dobu 5 sekund, dokud indikátor Wi-Fi nezačne blikat dvěma krátkými záblesky následovanými jedním dlouhým.

## Uživatelská příručka Ekosystému Matter

Otevřete aplikaci kompatibilní s Matter a naskenujte Matter QR kód na zařízení pro jeho přidání.



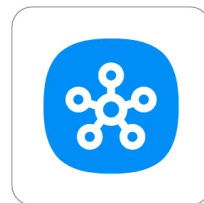
Přidat do Apple prostřednictvím Matter



Přidat do Google prostřednictvím Matter



Přidat do Alexa prostřednictvím Matter



Přidat do SmartThings prostřednictvím Matter

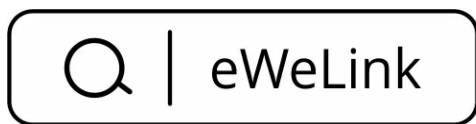


Přidat do Home Assistant prostřednictvím Matter

# Uživatelská příručka Ekosystému eWeLink

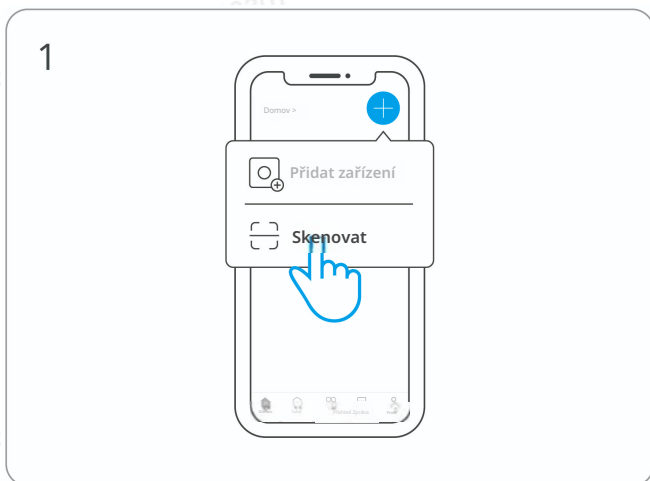
## 1. Stáhněte aplikaci eWeLink

Stáhněte prosím aplikaci "eWeLink" z Google Play Store nebo Apple App Store.

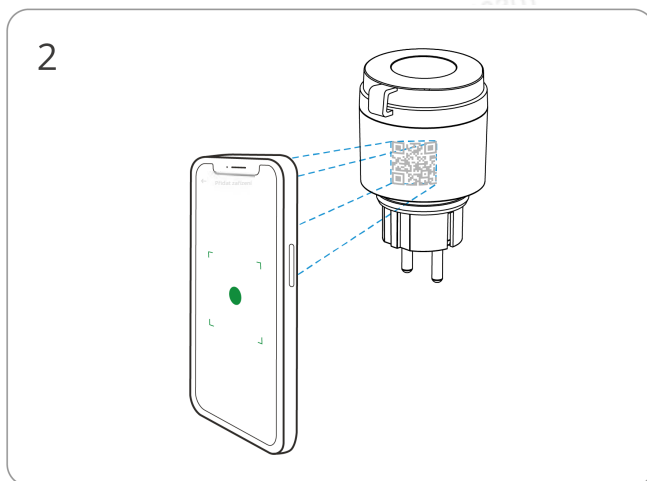


## 2. Přidejte zařízení

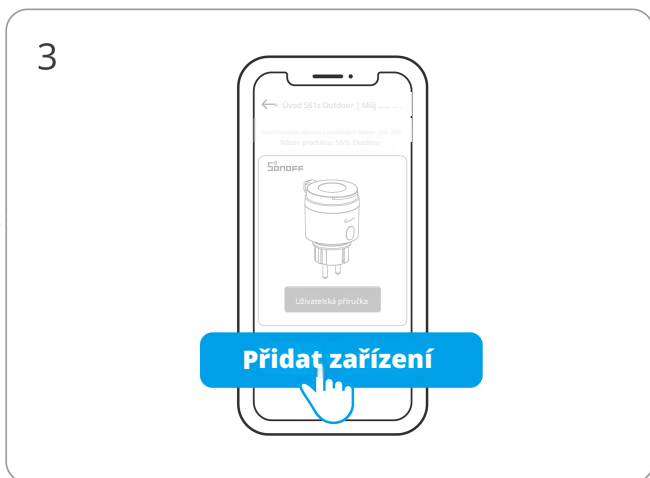
\*Telefon musí být připojen k Wi-Fi 2,4 GHz.



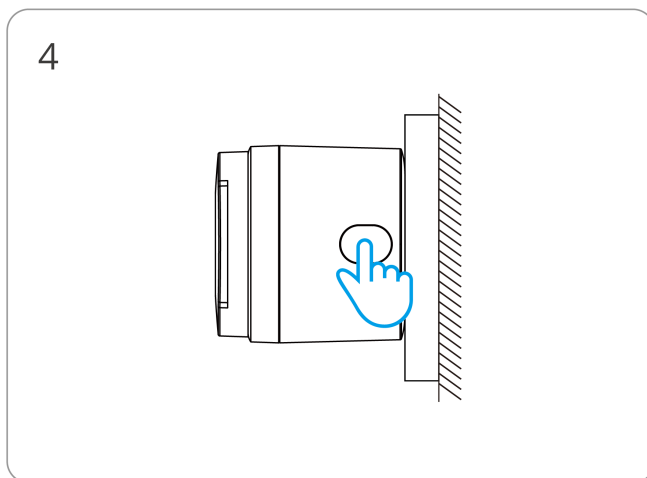
Zvolte možnost „Skenovat“



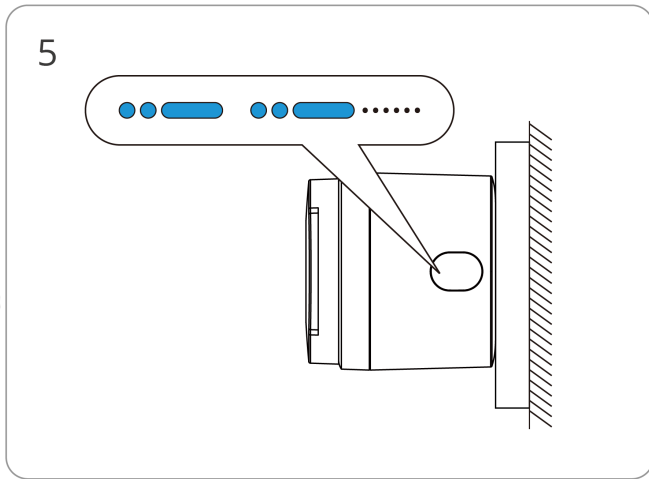
Naskenujte QR kód na zařízení



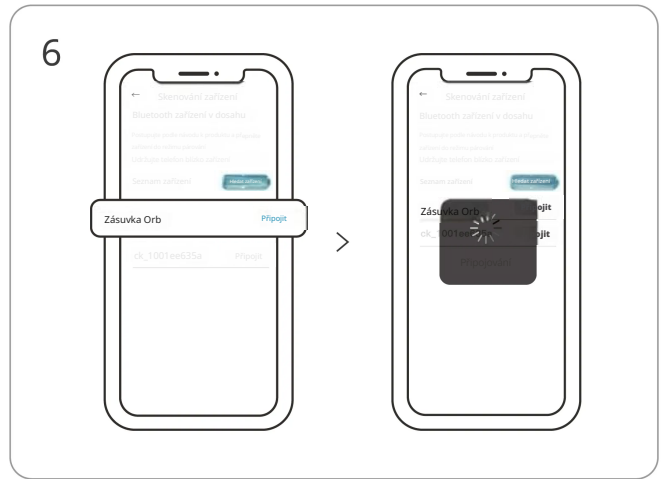
Zvolte možnost „Přidat zařízení“



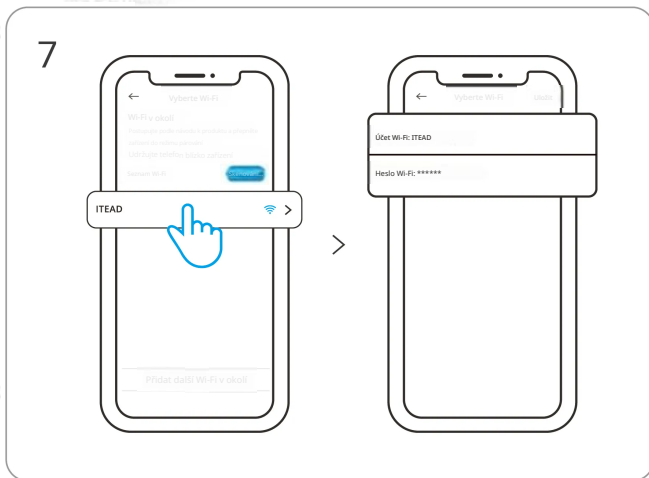
(Pokud zařízení režim párování opustilo)  
Podržte tlačítko zařízení po dobu 5 sekund



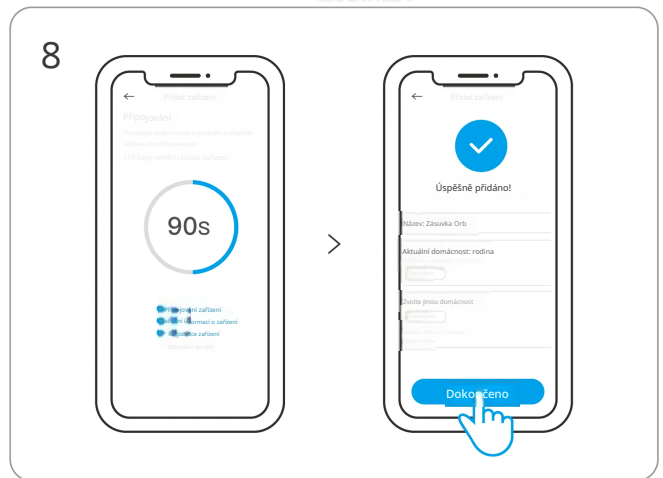
Zkontrolujte blikání indikátoru Wi-Fi (dva krátké záblesky, jeden dlouhý)



Vyhledat zařízení a připojit



Vyberte Wi-Fi síť 2,4 GHz a zadejte heslo



Zařízení bylo úspěšně přidáno

## Obnovení továrního nastavení (Dual Ecosystem)

Podmínky spuštění (splnění libovolné podmínky)

- Po odstranění zařízení v aplikaci eWeLink
- Zařízení úspěšně spárované v eWeLink bylo znovu úspěšně spárováno použitím jiného účtu eWeLink
- Zařízení úspěšně spárované v Matter je nyní úspěšně znovu spárováno prostřednictvím párování Matter Bluetooth

Krabice	Návod k použití
PAP 21	PAP 22
Papír	Papír
Tříděný sběr	
Zkontrolujte předpisy vaší obce. Oddělte komponenty a věnujte je správné likvidaci.	

Pro zajištění bezpečnosti vaší elektrické instalace je nezbytné, aby před zařízením S61STPF-PM-O byl nainstalován jistič Miniature Circuit Breaker (MCB) nebo proudový chránič s integrovanou nadproudovou ochranou (RCBO) s jmenovitým proudem 16 A.

Technické údaje: 100–240 V~ 50/60 Hz 16 A Max  $\mu$

## EU Prohlášení o shodě

Tímto Shenzhen Sonoff Technologies Co., Ltd prohlašuje, že rádiové zařízení typu S61STPF-PM-O je v souladu se směrnicí 2014/53/EU. Úplné znění prohlášení o shodě EU je k dispozici na adrese: <https://sonoff.tech/compliance/>

## Pro frekvenci CE

Provozní frekvenční rozsah EU

Wi-Fi: 802.11 b/g/n20 2412–2472 MHz

BLE: 2402–2480 MHz

Výstupní výkon EU

Wi-Fi 2,4 G  $\leq$  20 dBm

BLE  $\leq$  10dBm

Za normálních podmínek používání by měla být mezi anténou a tělem uživatele zachována minimální vzdálenost alespoň 20 cm.

## Informace o likvidaci a recyklaci WEEE



Všechny výrobky nesoucí tento symbol jsou odpadem elektrických a elektronických zařízení (WEEE podle směrnice 2012/19/EU) a nesmějí být likvidovány společně s netříděným komunálním odpadem. Pro ochranu lidského zdraví a životního prostředí odevzdejte prosím tento odpad na určené sběrné místo pro recyklaci elektrických a elektronických zařízení, které je stanoveno příslušnými vládními nebo místními orgány. Správná likvidace a recyklace pomohou předejít možným negativním dopadům na životní prostředí a zdraví lidí.

Pro více informací o umístění a podmínkách sběrných míst kontaktujte prosím instalatéra nebo místní orgány.

ITEAD (42604830)



### UPOZORNĚNÍ

1. Před použitím se ujistěte, že zásuvka či vidlice má stejnou vodotěsnost jako zařízení.
2. Riziko úrazu elektrickým proudem. Tento výrobek není hračkou a není určen pro děti. Určeno pouze pro dospělé uživatele.
3. Zařízení je určeno výhradně pro použití v mírných klimatických podmínkách.
4. Ventilace nesmí být omezena překrytím zařízení předměty, jako jsou noviny, ubrusy, závěsy apod.
5. Na přístroji nesmí být umístěny otevřené zdroje plamene, například svíčky.

# SONOFF

Výrobce: Shenzhen Sonoff Technologies Co., Ltd.

Adresa: 3. a 6. patro, budova A, č. 663, Bulong Rd, Shenzhen, Guangdong, 518000, Čína

Servisní e-mail: [support@itead.cc](mailto:support@itead.cc) Webové stránky: [sonoff.tech](http://sonoff.tech)

Vyrobeno v Číně



FR

Toto zařízení je  
recyklovatelné

ODEVZDEJTE ODEVZDEJTE  
V OBCHODĚ NEBO NA SBĚRNÉM MÍSTĚ



NEBO



Sběrná místa naleznete na [www.quefairedemesdechets.fr](http://www.quefairedemesdechets.fr)  
Upřednostněte opravu nebo darování vašeho zařízení!

