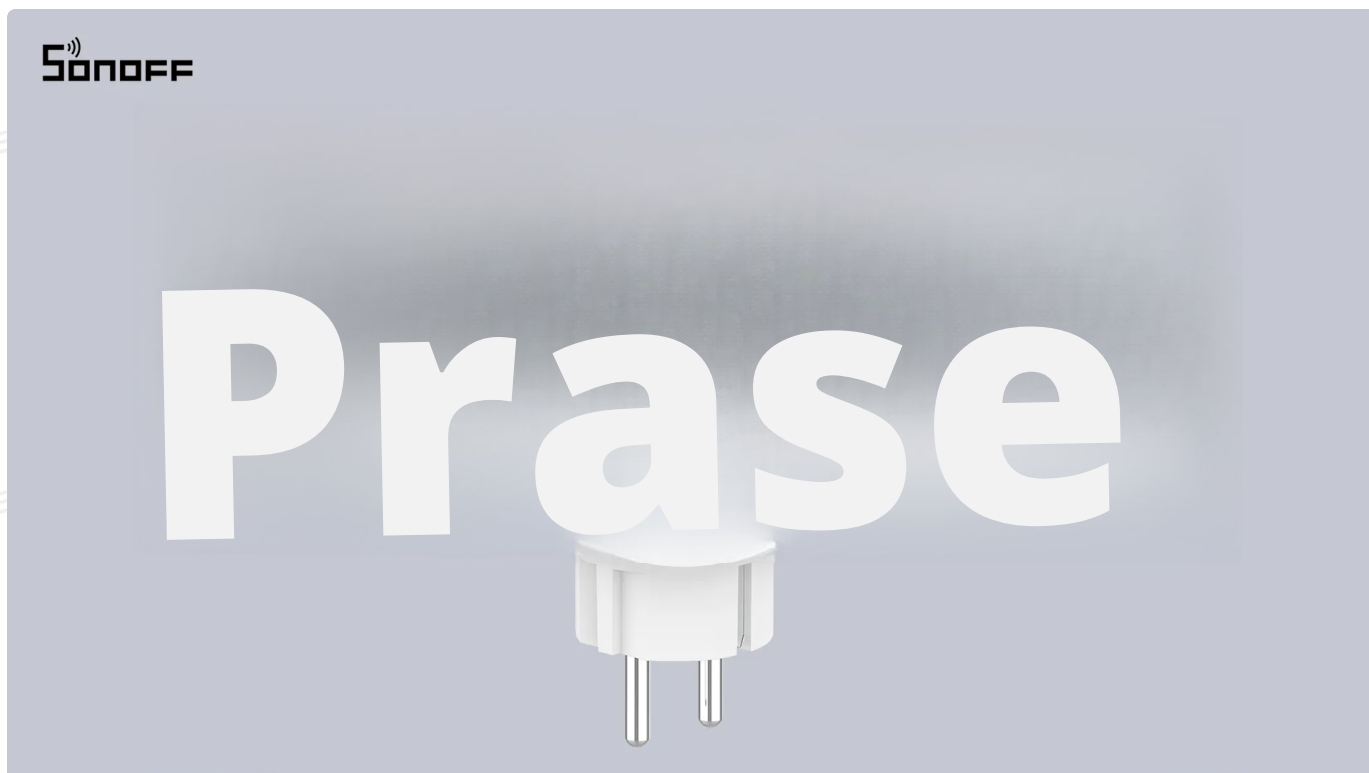


Uživatelský manuál S61s STPF (EN)



Chytrá zásuvka Matter přes WiFi

Uživatelský manuál V1.0

Úvod

S61s je chytrá zásuvka podporující Wi-Fi připojení na frekvenci 2,4 GHz, kompatibilní se zásuvkami typu E a F, s maximálním proudovým zatížením 16 A. Její konstrukce z nehořlavého materiálu zajišťuje elektrickou bezpečnost. Kromě sledování spotřeby energie a výpočtu nákladů na elektřinu je vybavena ochranou proti přetížení a přebití. Díky integraci s ekosystémem Matter se S61s bezproblémově propojuje s různými systémy chytré domácnosti.



Kompatibilita Matter



Přehled spotřeby energie



Sledování faktur za
elektřinu



Ochrana proti přetížení



Ochrana proti
přebití



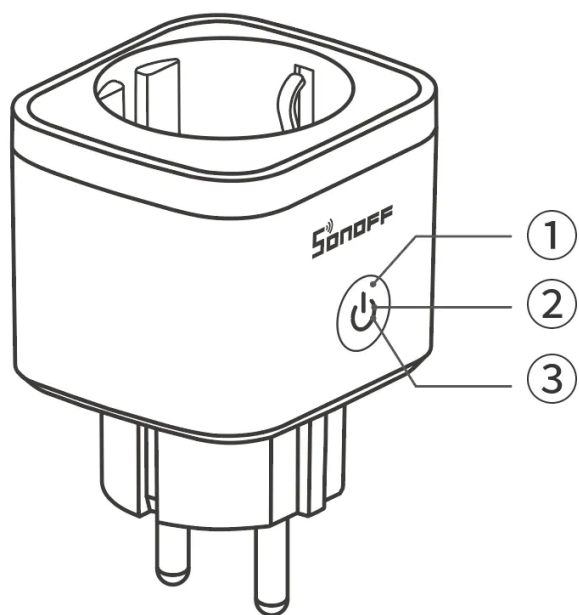
Časový plánovač



Chytrá scéna



Použití nehořlavých
materiálů



① Tlačítko

- Jedno stisknutí: Zapnutí nebo vypnutí chytrého zařízení.
- Podržení po dobu 5 sekund: Zařízení přechází do režimu párování. (Doba párování 10 minut)

② Wi-Fi LED indikátor (modrá)

Režim eWeLink

- Blikne dvakrát krátce a jednou dlouze: Zařízení je v režimu párování.
- Nezasíná: Zařízení je online.
- Blikne jednou: Zařízení je offline.
- Blikne dvakrát: Zařízení je připojeno k routeru, ale nikoli ke cloudu.

Režim Matter

- Blikne dvakrát krátce a jednou dlouze: Zařízení je v režimu párování.
- Nezasíná: Zařízení je online.
- Blikne jednou: Zařízení je offline.

③ Indikátor napájení (červený)

- Světlo zapnuto: Zařízení je napájeno.
- Světlo vypnuto: Zařízení není napájeno.

Certifikace platformy



Specifikace

Název produktu	S61s
Řada produktu	Řada iPlug Gen2
Typ produktu	Chytrá zásuvka Matter přes WiFi
Model	S61STPF
MCU	BK7238
Technické parametry	100V-240V~ 50/60Hz 16A max. odporová zátěž
Maximální zatížení	3840W
Wi-Fi	IEEE 802.11 b/g/n 2,4 GHz
Hmotnost netto	84,9 g
Rozměry produktu	56 × 50 × 64,3 mm
Barva	Bílá
Materiál pouzdra	PC
Prostředí použití	Vnitřní
Pracovní výška	Méně než 2000 m
Provozní teplota	10T40 (-10°C~40°C)
Provozní vlhkost	5-95 % RH, bez kondenzace
Certifikace	CE/RoHS

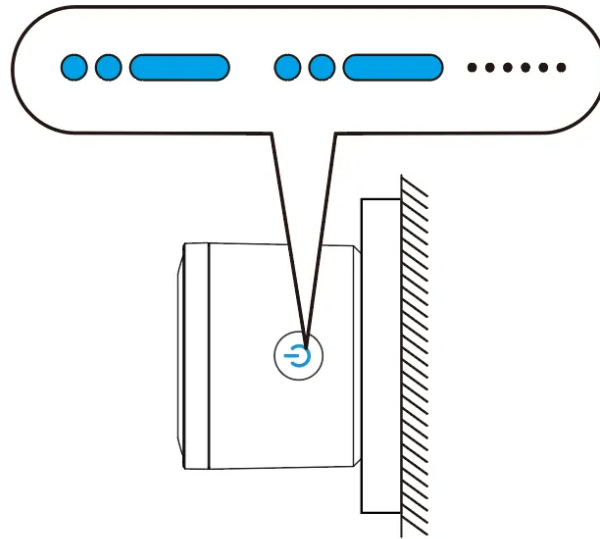


VAROVÁNÍ

Pro zajištění bezpečnosti vaší elektrické instalace je nezbytné, aby před zařízením S61s byl instalován jistič typu Miniature Circuit Breaker (MCB) nebo proudový chránič s integrovanou ochranou proti přetížení (RCBO) s jmenovitým proudem 16 A.

Zapnutí napájení

Při prvním použití zařízení přejde po zapnutí automaticky do režimu párování. Wi-Fi LED indikátor v tomto režimu bliká ve vzoru „dva krátká a jedno dlouhé“.



⚠ Pokud zařízení není spárováno během 10 minut, režim párování automaticky ukončí. Pro opětovné aktivování tlačítko podržte přibližně 5 sekund, dokud Wi-Fi LED indikátor nezačne cyklicky blikat ve vzoru dva krátká a jedno dlouhé bliknutí, poté tlačítko uvolněte.

Uživatelská příručka ekosystému Matter

Otevřete aplikaci kompatibilní s Matter a naskenujte Matter QR kód na zařízení pro jeho přidání.



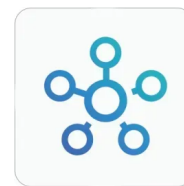
Přidat do Apple
přes Matter



Přidat do Google
přes Matter



Přidat do Alexy
přes Matter



Přidat do
SmartThings přes
Matter

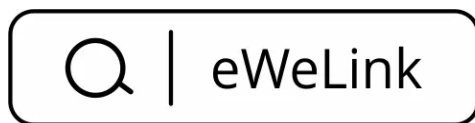


Přidat do Home
Assistant přes
Matter

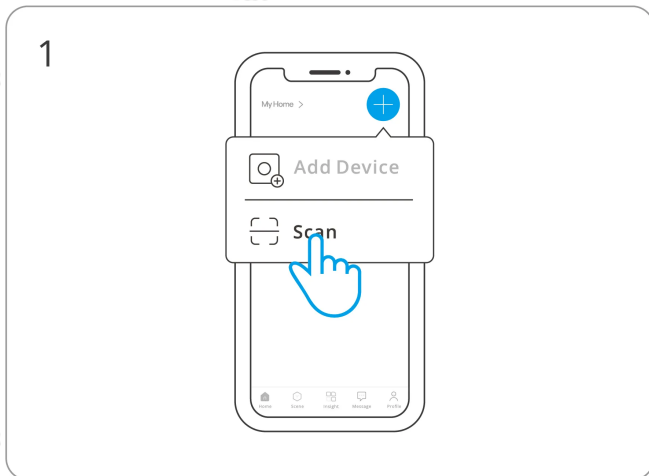
Uživatelská příručka ekosystému eWeLink

1. Stáhněte aplikaci eWeLink

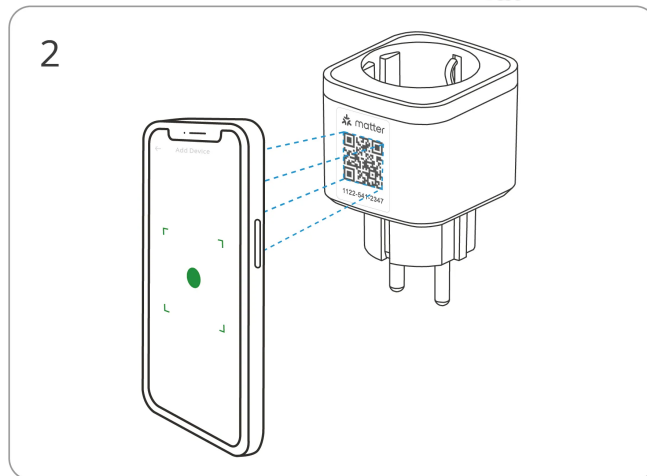
Prosím stáhněte aplikaci "eWeLink" z Google Play Store nebo Apple App Store.



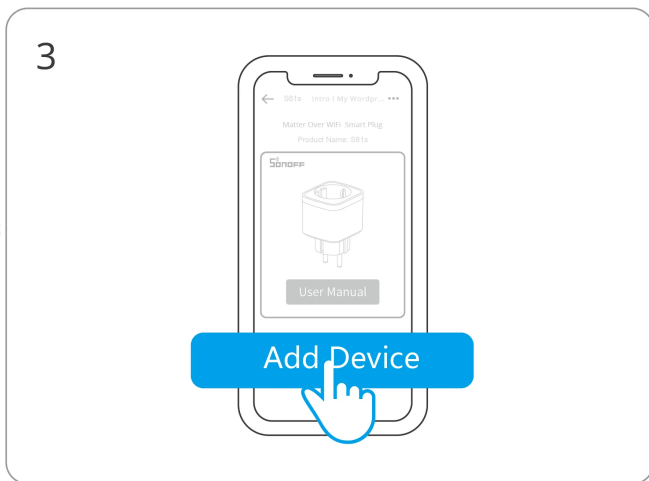
2. Přidat zařízení



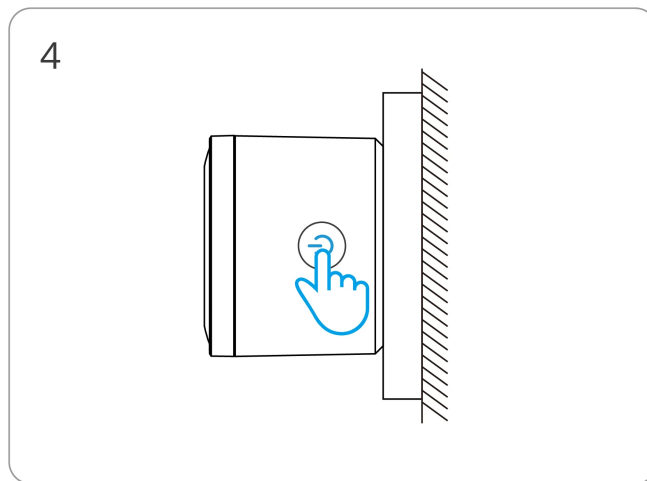
Zadejte „Skenovat“



Naskenujte QR kód na zařízení

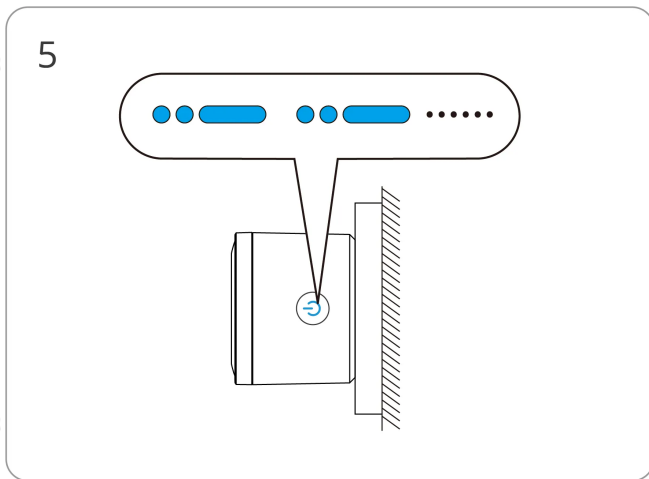


Vyberte „Přidat zařízení“

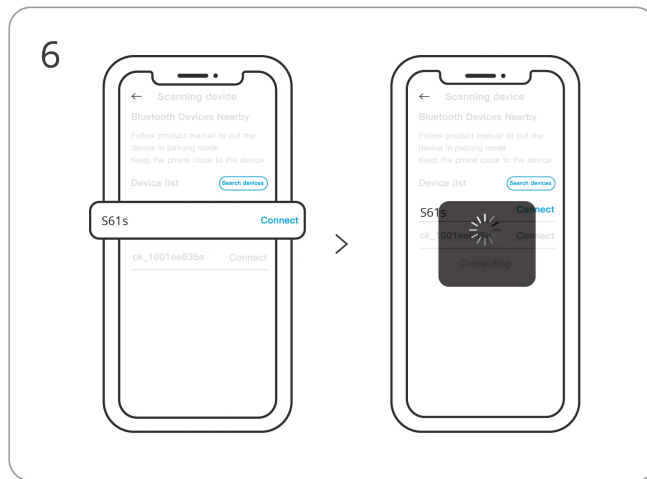


(Pokud zařízení ukončí párovací režim)

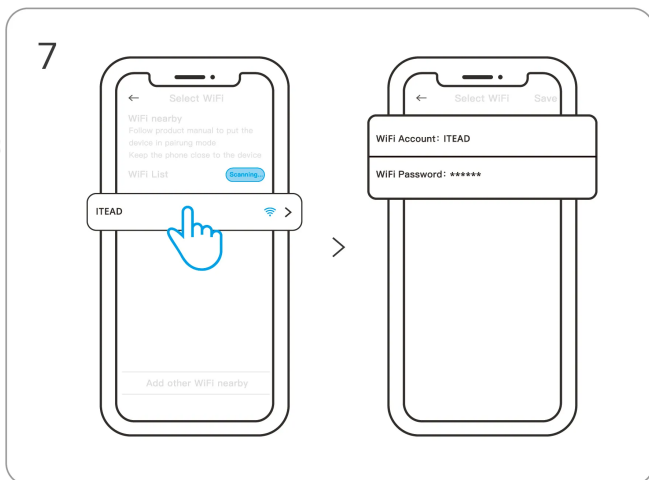
Dlouze stiskněte tlačítko po dobu 5 sekund



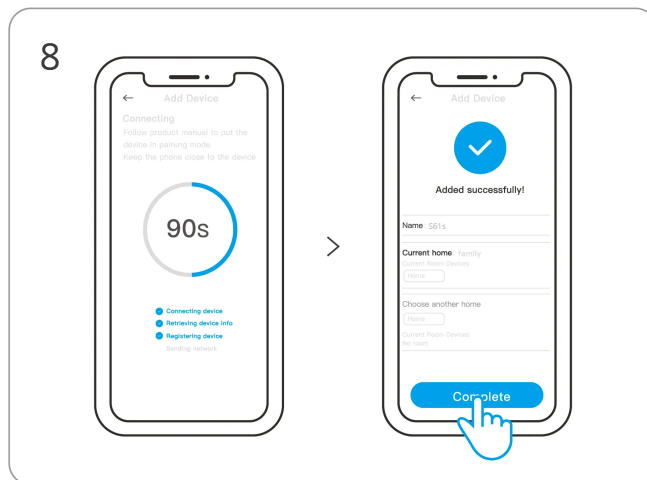
5
Zkontrolujte stav blikání LED indikátoru
(dva krátké a jedno dlouhé)



6
Vyhledejte zařízení a začněte připojování



7
Vyberte Wi-Fi síť a zadejte heslo



8
Zařízení úspěšně přidáno

Tovární reset (duální ekosystém)

Spouštěcí podmínky (splněna libovolná podmínka)

- Po „Odstranění zařízení“ v aplikaci eWeLink
- Pro zařízení dříve úspěšně přidaná do eWeLink proveďte nové párování pomocí jiného eWeLink účtu
- Pro zařízení dříve úspěšně přidaná v Matter proveďte nové Bluetooth párování přes Matter

Prohlášení o shodě EU

Tímto Shenzhen Sonoff Technologies Co., Ltd. prohlašuje, že rádiové zařízení typu S61

STPF je v souladu se směrnicí 2014/53/EU. Úplné znění prohlášení o shodě EU je k dispozici na následující internetové adrese: <https://sonoff.tech/compliance/>

Pro frekvenční pásmo CE

Provozní frekvenční rozsah EU:

Wi-Fi: 802.11 b/g/n20 2412–2472 MHz BLE: 2402–24

80 MHz Výstupní výkon

EU:

Wi-Fi 2,4 GHz \leq 20 dBm

BLE \leq 20dBm

Za normálních podmínek používání by měla být zachována minimální vzdálenost 20 cm mezi anténou a tělem uživatele.

Informace o likvidaci a recyklaci podle WEEE



Informace o likvidaci a recyklaci podle WEEE: Veškeré výrobky označené tímto symbolem jsou elektrická a elektronická zařízení (WEEE dle směrnice 2012/19/EU), která nesmějí být likvidována společně s nesetříděným komunálním odpadem. Místo toho byste měli chránit lidské zdraví a životní prostředí tím, že svůj vyřazený elektrozařízení odevzdáte na určené sběrné místo pro recyklaci elektroodpadu, které je určeno vládou nebo místními orgány. Správná likvidace a recyklace pomohou předejít možným negativním dopadům na životní prostředí a lidské zdraví. Pro více informací o umístění a podmínkách fungování sběrných míst kontaktujte prosím instalátéra nebo místní úřady.



VAROVÁNÍ

1. Riziko úrazu elektrickým proudem, tento výrobek není hračkou a není určen k použití dětmi. Pouze pro použití dospělými osobami.
2. Spotřebič je vhodný pouze pro mírné klimatické podmínky.
3. Ventilace nesmí být narušena zakrytím přístroje předměty takového druhu, jako jsou noviny, ubrusy, závěsy apod.
4. Na přístroji nesmí být umístěny otevřené zdroje plamene, například svíčky.

Obal	Návod k použití
PAP 21	PAP 22
Papír	Papír
Tříděný sběr odpadu	
Ověřte platné předpisy v místní samosprávě.	
Oddělte jednotlivé součásti a zajistěte jejich správnou likvidaci.	

The logo for Sonoff, featuring a stylized 'S' with three curved lines above it representing a signal or sound, followed by the word 'SONOFF' in a bold, blocky, sans-serif font.

Výrobce: Shenzhen Sonoff Technologies Co., Ltd.

Adresa: 3. a 6. patro, budova A, č. 663, Bulong Rd, Shenzhen, Guangdong, 518000, Čína

Servisní e-mail: support@itead.cc Webová stránka: sonoff.tech

Vyrobeno v Číně



FR

Cet appareil se recycle

À DÉPOSER EN MAGASIN



OU

À DÉPOSER EN DÉCHÈTERIE



Points de collecte sur www.quefairedemesdechets.fr
Privilégiez la réparation ou le don de votre appareil !

